

**MAGNETI
MARELLI**

VISION PRO

Diagnostikai
Teszter



- ▶ VISION PRO Teszter
- ▶ Visionstar



VISION PRO Teszter

007935800020



A készlet tartalma:

- ▶ 1 db. VISION PRO Teszter
- ▶ 1 db. EOBD vezeték
- ▶ 1 db. EOBD vezeték hosszabbító
- ▶ 1 db. szivargyújtó töltővezeték
- ▶ 1 db. tápegység
- ▶ 1 db. PC SD kártya olvasó
- ▶ 1 db. Multiméter szonda fekete
- ▶ 1 db. multiméter szonda piros
- ▶ Oszilloszkóp vezeték készlet
- ▶ 1 db. PC Bluetooth modul
- ▶ Védőtok (textil)
- ▶ PC CD telepítőlemez
- ▶ Használati utasítás
- ▶ Hordtáska

Műszaki Adatok:

- ▶ Fejlett diagnosztikai rendszer speciális funkciókkal: A Magneti Marelli sokéves tapasztalata; OK, Easy Diag és Easy Scope Funkciók
- ▶ PC-ről irányítható Palmtop Touch típusú teszter (kompatibilis rendszerek: Windows 7, Windows 8 és Windows 10)
- ▶ Bluetooth-on keresztüli PC kapcsolat
- ▶ 2 csatornás integrált oszcilloszkóp (100 MS/s)
- ▶ Integrált multiméter: feszültség, ellenállás és vezetőképesség mérése (jelzővel)
- ▶ Dupla integrált lithium elem, tölthető: EOBD aljzat, hálózati vagy szivargyújtó töltési lehetőség
- ▶ 8"-es érintőképernyő: 1024 x 768 felbontás, 1000 cd/m²-es kijelző, függőleges vagy vízszintes megjelenítés
- ▶ 8 GB operatív memória Frissítés lehetősége WiFi-n keresztül
- ▶ Többfunkciós gépjármű keresés: Kézi kiválasztás, Automatikus keresés, Vezérlő és Motorkód szerinti keresés
- ▶ Az érvényes licenstől függően: személyautók, kis tehergépkocsik, pickupok, teherautók, utánfutók, autóbuszok és motorkerékpárok diagnosztikája
- ▶ Beépített 5 megapixeles kamera
- ▶ Az oszcilloszkóp professzionális kezeléséhez szükséges vezetékek és tartozékok

TARTOZÉKOK



Árammérő készlet

007935901080

- ▶ 1 db. 20/60 A csipeszes ampermérő
- ▶ 1 db. 600 A csipeszes ampermérő
- ▶ 1 db. 308B biztosító árammérő adapter
- ▶ 1 db. 307C biztosító árammérő adapter
- ▶ 2 db. akkumulátor szorítós vezeték

Oscilloszkóp adatai

Matematikai funkciós csatornák

Valós idejű zoom (10 000 pont)

Mérés kurzor használatával

RAM (puffer) adatanalízis

Osztósávok

Amplitúdó skála

Időskála

Trigger

Oscilloszkóp függőleges felbontása

Multiméter felbontása

VISION PRO Teszter

Fordított CH1, Fordított CH2, CH1+CH2, CH1-CH2, CH1*CH2, CH1/CH2 és Fourier-transzformáció

Nagyítsd, csökkentsd, állítsd be egyénileg

Amplitúdó, idő és frekvencia értékek

A jelzések folyamatos olvasása, rögzítés, mentés és összehasonlítás a pontos elemzés céljából

10 x 10

100 mV/div-től 40 V/div-ig
(±500 mV, ±200 V)

200 ns/div-től 20 s/div-ig

Auto/Szimpla/Kurzoros normális

13 bit

16 bit

PŘÍSLUŠENSTVÍ



Sada adaptérů k osciloskopu

007935901090

- ▶ 1 černá sonda pro multimetr se svorkou
- ▶ 1 červená sonda pro multimetr se svorkou
- ▶ 1 malý červený upínací klip
- ▶ 1 malý černý upínací klip
- ▶ 1 tluumič 20:1
- ▶ 1 velký červený upínací klip
- ▶ 1 velký černý upínací klip
- ▶ 1 svazek 6 univerzálních vodičů breakout 1,5 mm
- ▶ 1 svazek 6 univerzálních vodičů 2,3 mm

+ Plus



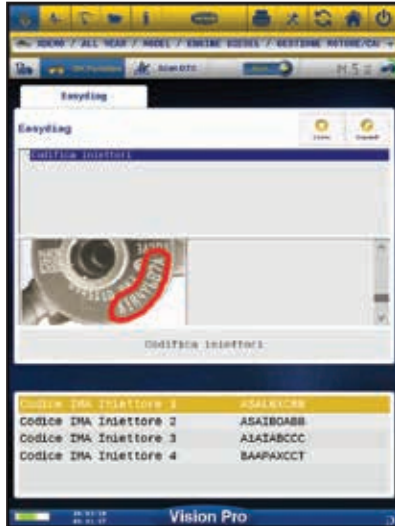
A járműben mért paramétereket össze lehet hasonlítani a referencia paraméterekkel a motor két fordulatszámánál: 1000 i 2500 ford./perc.

OK Funkció



Ismétlődő és leegyszerűsített néhány feladat gyors elvégzéséhez, pl.: törlés, kódolás stb. Ez egy segítő funkció olyanok számára is, akik nem rendelkeznek speciális gépjármű diagnosztikai tapasztalattal.

Easy Diag



Komplikált procedúrákat és kódolásokat bemutató hasznos műhelyi kézikönyv, mely diagnosztikával és az alkatrészek cseréjével kapcsolatos útmutatókat tartalmaz.

Easy Scope



Hasznos útmutató az oszcilloszkóp kezeléséhez, a mérési skála előzetes választásának funkciójával, illetve a jármű elektromos alkatrészeinek, érzékelőinek, emelőinek stb., mérési elemzéseivel.

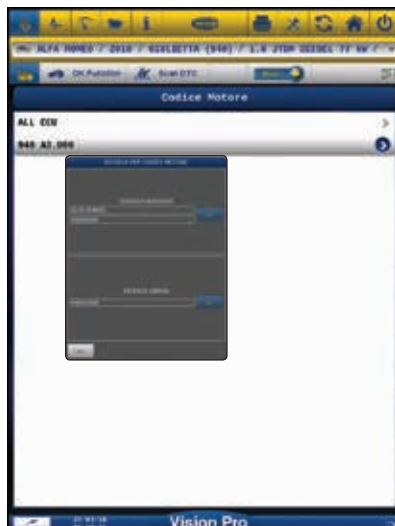
TPMS Kódolás



A TPMS Connect EVO* műszerrel leolvasott adatok alapján könnyen bekódolható a TPMS vezérlő az új érzékelőkkel.

* TPMS Connect EVO: a gumik vezeték nélküli nyomásérzékelőinek tesztjének levezetése és kódolása (007935900385 kód)

Keresés motorkód szerint



A jármű gyors és könnyű kiválasztásának funkciója Lehetővé teszi az adott - pl. speciális vezérlővel rendelkező - jármű pontos kiválasztását.

Keresés vezérlő szerint



Az automatikus szoftver beazonosítja és felismeri a vezérlőt, amely a járműben került telepítésre a problémák elkerülése és a paraméterek vagy hibák kijelzése végett. A szkennelés két keresési kritérium alapján történik: külön márka vagy hasonló márka alapján.

DTC Szkennelés



Ez egy olyan funkció, mely megkönnyíti a hibák keresését az összes járművezérlőben, kijelvezve az adott problémákat és lehetővé téve azok eltávolítását.

Visionstar

007935800180



A Visionstar egy új operációs környezet, mely egyesíti a VISION PRO Teszter és a METstar platform funkcióját.

Az új alkalmazás gazdagabbá teszi a teszter diagnosztikai funkcióit, navigálási lehetőséget biztosít a Műszaki Adatbázisban, segíti a műhely munkájának szervezését, a felhasználó kezelőfelületén egészen integrált funkciókat garantál.

A Visionstar a márkák széles palettáján történő jármű kézi kikeresésén kívül fejlett keresési funkciókat is magába foglal, azaz:

- ▶ Rendszám szerinti keresés
- ▶ VIN szűrés (a vezérlő közvetlen leolvasásával)
- ▶ Motorkód.

A hibaelemzés lehetővé teszi az elektromos sémák, az alkatrészek részletes tulajdonságainak stb. felhasználásával történő mérések elvégzését, az oszcilloszkóp és multiméter segítségével végzett méréseket a VISION PRO teszterrel, gyors és érthető módon elemezve az alkatrész hibáit.

A DTC segítségével történő automatikus cserealkatrész választás: Ez a Magneti Marelli által szabadalmaztatott forradalmi funkció beazonosítás után optimális cserealkatrészt ajánl a leolvasott hibától függően.

Cserealkatrész választásának képi navigálása:

A jármű elemeinek felosztásával, ami megkönnyíti a cserét igénylő komponensek vizsgálatát és azonosítását. Ezenfelül munkaidő információ és az elem árának jelzése, több mint 540 frissített eredeti és utólag értékesítő gyártótól.

A Magneti Marelli Campus tanfolyamos közvetlen elérése: Lehetőség van egy járművel kapcsolatos tanfolyamban való részvételre.

A Visionstar lehetővé teszi, hogy a felhasználó néhány percen belül eljusson a jármű kiválasztásához és a hibák leolvasásához - problémaelemzéssel a Műszaki Adatbázis teljes elérését felhasználva - egészen a cserealkatrészek listájának kijelzéséig, a munkaidőt (munkaköltséget) és a piaci árakat is figyelembe vevő költségkalkulációhoz. Ezenfelül lehetővé teszi blokkok vagy számlák kiállítását, megrendelések küldését. A Visionstar funkciók közvetlenül megjeleníthetők a VISION PRO kijelzőn vagy egy külső vezeték nélkül (Bluetooth) csatlakozott PC-én. (Bluetooth).



Jármű kiválasztása

A jármű kiválasztása gyorsabban történik a - rendszám és VIN szám szerinti keresés - segédfunkciók segítségével.

Alvázszám (VIN) beolvasás

A motor vezérlőjében tárolt VIN számot leolvadó funkció lehetővé teszi a jármű felismerését és kiválasztását, majd annak vizsgálatát.



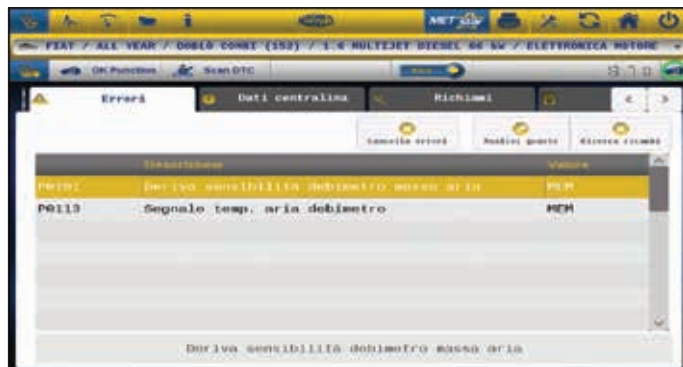
Integrált adatbázis és diagnosztika

A jármű kiválasztása után elérhető válik a menü, ahol a diagnosztikán kívül információ található a cserealkatrészekről, szervizekről és műszaki adatokról. A rendszám szerinti keresés ezeken felül lehetővé teszi a jármű műszaki vizsga időpontjának meghatározását.



Jármű diagnosztikája

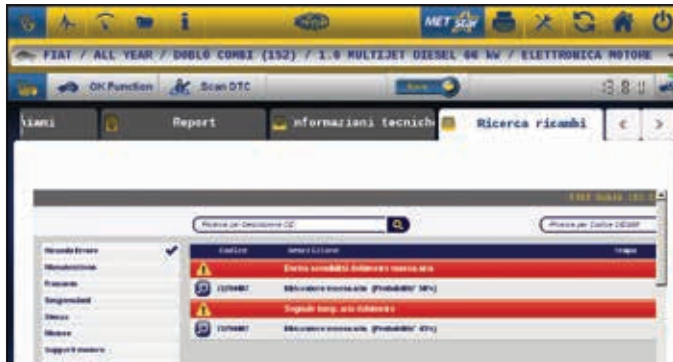
A Visionstar kezelőfelület segítségével gyors és egyszerű módon elérhető az összes ECU diagnosztikai funkció, a műszaki információ és kikereshető a cserealkatrész.



Hiba elemzése

A jármű diagnosztikája közbeni hibajelzés alapján gyorsan elérhető a sérült komponens műszaki információja a METstar Adatbázisból.





Cserealkatrészek keresése

A jármű diagnosztikája közbeni hibajelzés alapján megjeleníthető a lehetséges elérhető cserealkatrészek listája, azok cseréjének dátumával és aktuális árával.

Ezenfelül az elérhető Magneti Marelli alkatrészekről részletes információk kerülnek kijelzésre, megmutatva azok rajzait, képeit és műszaki specifikációját.



Cserealkatrészek keresése képi navigáció felhasználásával

A cserealkatrészek kiválasztása még egyszerűbb a részletes grafikai táblázatoknak köszönhetően.



Költségkalkulációk / Számlák / Blokkok

Néhány gombnyomás segítségével a költségkalkuláció számlákká vagy blokkokká változtathatóak.



Cserealkatrészek rendelése

Ez a funkció lehetővé teszi a cserealkatrész megrendelő közvetlen elküldését a beszállítónak, megadva a műhely teljes adatait és a javított jármű és cserélt alkatrészek részletes információit.



MAGNETI MARELLI AFTERMARKET SP. Z O.O.
Plac pod Lipami 5, 40-476 Katowice, Lengyelország - Tell. +36 70 908 44 55
www.magnetimarelli-checkstar.pl