

**MAGNETI
MARELLI**

VISION PRO

Тестер за електронна
превозното средство



- ▶ Тестер VISION PRO
- ▶ Visionstar



Тестер VISION PRO

007935800020



Комплектът съдържа:

- ▶ 1 Тестер VISION PRO
- ▶ 1 кабел EOBD
- ▶ 1 удължител на кабела EOBD
- ▶ 1 захранващ кабел от гнездото на запалка
- ▶ 1 мрежов питател
- ▶ 1 четец за карти SD за PC
- ▶ 1 черна сонда на мултиметър
- ▶ 1 червена сонда на мултиметър
- ▶ Комплект кабели за осцилоскоп
- ▶ 1 модул Bluetooth до PC
- ▶ Защитен калъф
- ▶ Инсталационен CD-диск за PC
- ▶ Инструкция за експлоатация
- ▶ Куфар

Технически данни:

- ▶ Системата за напреднала диагностика със специални функции: Напредналото ноу-хау на Magneti Marelli, функция OK, Easy Diag и Easy Scope
- ▶ Тестер тип Palmtop Touch с възможност за управление от PC (съвместимите системи: Windows 7, Windows 8 и Windows 10)
- ▶ Връзка с PC чрез Bluetooth
- ▶ Интегриран 2-канален осцилоскоп (100 MS/s)
- ▶ Интегриран мултиметър: измервания на напрежение, съпротивление и проводимост (със зумер)
- ▶ Двойни интегрирани литиеви батерии с възможност за зареждане чрез гнездо EOBD, мрежов питател или гнездото на запалка или из utičnice црајаџа
- ▶ Сензорен екран 8": разделителна способност 1024 x 768, дисплей 1000 cd/m², хоризонтално или вертикално показване
- ▶ Оперативна памет 8 ГБ Възможност за актуализация чрез WiFi
- ▶ Многофункционално търсене на автомобил: Ръчен избор, Автоматично търсене, Търсене според контролера и Търсене според код на двигателя
- ▶ В зависимост от действащата лицензия диагностика на: леки автомобили, малки лекотоварни автомобили, пикапи, товарни автомобили, ремаркета, автобуси и мотоциклети
- ▶ Вградена задната камера 5 мегапиксела
- ▶ Комплект кабели и принадлежности за професионално обслужване на осцилоскоп

ПРИНАДЛЕЖНОСТИ



Комплект за токови

007935901080

- ▶ 1 клещов измервател 20/60 A
- ▶ 1 клещов измервател 600 A
- ▶ 1 адаптер за измерване на ток на предпазителя 308В
- ▶ 1 адаптер за измерване на ток на предпазителя 307С
- ▶ 2 кабела с клеми за акумулатор

Данни за осцилоскопа

Канали с математическа функция

Зум (10 000 точки) в реално време

Измерване с употреба на курсора

Анализ на данните от RAM (буфер)

Полета на деление

Скала на амплитуда

Скала на времена

Okidač

Разделителна вертикална способност на осцилоскопа

Разделителна способност на мултиметра

Тестер VISION PRO

Обратен CH1, Обратен CH2, CH1+CH2, CH1-CH2, CH1*CH2, CH1/CH2 и Трансформация на Фурие

Увеличение, намаление и персонализация

Значения на амплитудата, времето, честотата

Постоянно приемане на сигналите с възможност за съхраняване и извикване на тях за сравнение и по-точен анализ

10 x 10

От 100 mV/div до 40 V/div (±500 mV, ±200 V)

От 200 ns/div до 20 s/div

Auto/Pojedinačni/Normalni pomoću pokazivača

13 бита

16 бита

ПРИНАДЛЕЖНОСТИ



Комплект адаптери за осцилоскоп

007935901090

- ▶ 1 черна сонда на мултиметър с клема
- ▶ 1 червена сонда на мултиметър с клема
- ▶ 1 малък червен стягащ клип
- ▶ 1 малък черен стягащ клип
- ▶ 1 демпфер 20:1
- ▶ 1 голям червен стягащ клип
- ▶ 1 голям черен стягащ клип
- ▶ 1 връзка 6 универсални кабели breakout 1,5 мм
- ▶ 1 връзка 6 универсални кабели breakout 2,3 мм

+ Plus



Измерените в превозното средство параметри могат да се сравнят с референтните параметри при две скорости на въртене на двигателя: 1000 и 2500 обр./мин.

Функция ОК



Комплект от повтарящи се и опростени функции, служещи за бързо изпълнение на няколко задания, напр. отстраняване, кодиране и др. Това е също така една пригодна функция за лицата, които нямат опит в областта на специална диагностика на автомобилната електроника.

Easy Diag



Полезно сервизно ръководство, отнасящо се до сложните процедури и кодиране, както и съдържащо инструкции, свързани с правилата за диагностика и замяна на компонентите.

Easy Scope



Полезно ръководство, отнасящо се до експлоатацията на осцилоскоп с функцията за предварителен избор на скалата за измерване и съответни диаграми, свързани с тестове на електрическите компоненти на превозното средство, като сензори, серводвигатели и др.

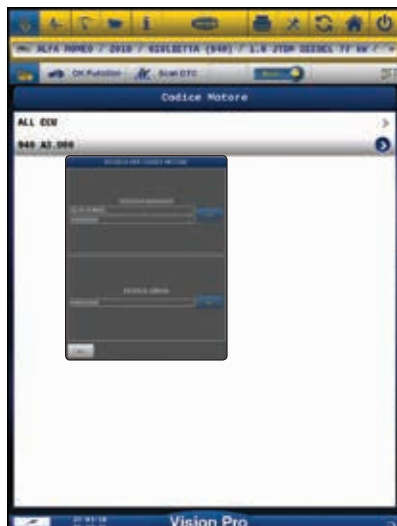
Кодиране на TPMS



Въз основа на данните, отчетени от прибора TPMS Connect EVO*, можете по лесен начин да кодирате централата TPMS с нови сензори.

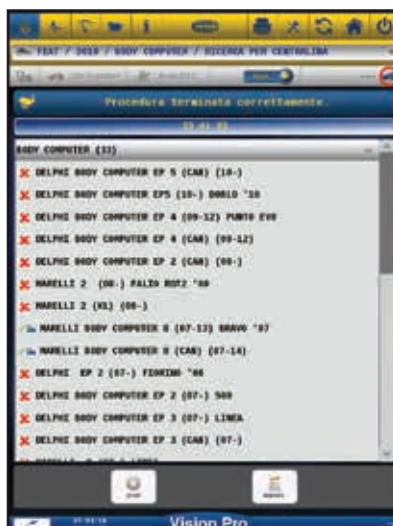
*TPMS Connect EVO: провеждане на тест и кодиране на безкабелни сензори за налягане в гумите (код 007935900385)

Търсене според код на двигателя



Функцията позволява бързо и лесно да изберете превозното средство. Създава възможност за точен избор на даденото превозно средство, оборудвано напр. със специфичен вид контролери.

Търсене според контролера



Софтуерът автоматично идентифицира и разпознава контролера, който може да бъде монтиран в превозното средство, за да избегнете проблеми с показване на параметри или грешки. Сканирането става въз основа на две критерии за търсене:

Скан DTC



Това е функция, която активира търсене на грешки във всички централи, намиращи се в автомобила, като показва евентуални грешки и създава възможност за отстраняването им.

Visionstar

007935800180



Visionstar е новата оперативна среда, съчетаваща функциите на Тестер VISION PRO и платформа METstar.

Новото приложение обогатява диагностичните функции на тестера с възможност за навигация в средата на Техническата база данни и за управление на автомобилен сервиз, т. е. с функциите, изцяло интегрирани в един потребителски сервиз.

Visionstar, освен функцията за ръчно търсене на автомобила в областта на широк спектър от марки има също така напреднали функции за търсене, като:

- ▶ Търсене според регистрационен номер
- ▶ Филтър VIN (също така с директно отчитане в централата)
- ▶ Код на двигателя.

Анализ на грешката създава възможност за провеждане на измерванията с употреба на електрически схеми, подробни свойства на компонентите и др., провеждане на измервания с помощта на осцилоскоп и мултиметър, с които е оборудван тестер VISION PRO, което позволява анализ на дефекта на компонента по ефективен и интуитивен начин.

Автоматичен подбор на сменната част с помощта на DTC: Това е иновативна функция, патентована от Magneti Marelli, която съчетава и предлага оптимална сменна част в зависимост от отчетената грешка..

Графичната навигация по избор на сменните части: С деление по елементи на превозното средство, което създава възможност за изследване и идентификация на подвъзела, изискващ замяна. Освен това информация за количество време за работа и за цената на елемента, според актуализирани ценоразписи на повече от 540 оригинални производители и тези на втора ръка.

Директен достъп до курсовете на Magneti Marelli Campus: С възможност за участие в курса относно даденото избрано превозно средство.

Visionstar създава възможност за преминаване в рамките на няколко минути от фазата на избор на превозното средство и отчитане на грешката, съединено с анализ на проблемата с използване на достъп до Техническата база данни, до показване на списъка на сменни части и съставяне на сметка с използване на пазарни цени и свързаното работно време (труд). Освен това позволява издаване на фискални бонове или фактури и изпращане на поръчките на доставчика. Функциите на Visionstar могат да се показват директно върху дисплея VISION PRO или във външния PC с безкабелна връзка (Bluetooth).



Избор на превозното средство

Избор на превозното средство се състои по-бързо благодарение на допълнителните функции за търсене въз основа на регистрационен номер и VIN.

Сканиране на VIN

Функцията създава възможност за разпознаване и избор на превозното средство, а след това за диагноза въз основа на VIN номер, съхранен в централа на двигателя.



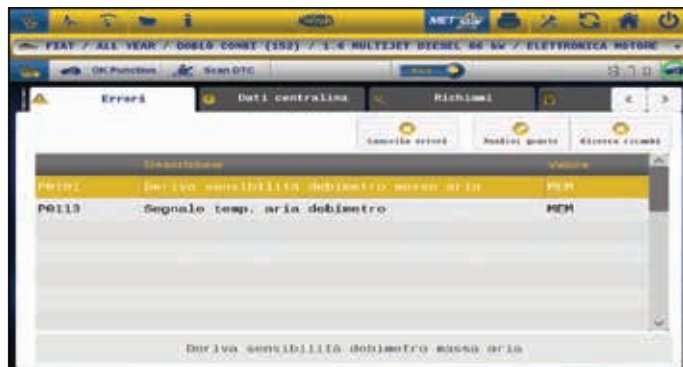
Интегрирана база данни и диагностика

След избор на превозното средство може да се премине към меню, в което освен диагностика може да се получи информация относно сменни части, сервизи и технически информации. Освен това търсенето по регистрационен номер позволява да се получи информация относно срока за технически преглед на превозното средство.



Диагностика на превозното средство

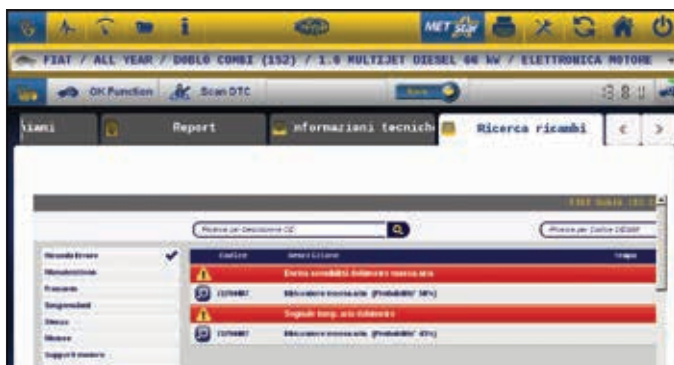
С използване на интерфейса на Visionstar може по бърз и интуитивен начин да се получи достъп до всичките диагностични функции на ECU, като едновременно се управлява техническа информация и търсене на сменни части. Informacijama i traženju rezervnih dijelova.



Анализ на дефекта

Въз основа на грешката, показана при диагностика на превозното средство, може да се получи достъп до техническата информация за повредения компонент, произхождаща от база данни на METstar.





Търсене на сменни части

Въз основа на грешката, показана при диагностика на превозното средство, може да се получи достъп до списъка на потенциални сменни части с посочване на срока за замяната им и актуалната цена.

Освен това достъпните сменни части от Magneti Marelli се посочват върху дисплея заедно с подробни данни, т.е.: чертежи, картини и технически спецификации.



Търсене на сменни части с употреба на графичната навигация

Избор на сменните части е още по-интуитивен благодарение на подробни графични таблици.



Сметки/Фактури/Фискални бонове

Няколко щраквания създават възможност за превръщане на сметките във фактури или фискални бонове.



Поръчване на сменни части

Тази функция създава възможност за изпращане на поръчката директно на доставчика на сменните части, с посочване на пълните данни на сервиза заедно с подробностите относно ремонтния автомобил и частите.



MAGNETI MARELLI AFTERMARKET SP. Z O.O.
Plac pod Lipami 5, 40-476 Katowice, Polska - Тел. +48 32 60 36 107 - Факс +48 32 60 36 108
www.magnetimarelli-checkstar.pl