

**MAGNETI
MARELLI**

VISION PRO

Testeride diagnosticare
electronică a vehiculului



- ▶ Tester VISION PRO
- ▶ Visionstar



Tester VISION PRO

007935800020



Setul conține:

- ▶ 1 Tester VISION PRO
- ▶ 1 cablu EOBD
- ▶ 1 prelungitor pt. cablu EOBD
- ▶ 1 cablu de alimentare de la priza brichetei
- ▶ 1 alimentator de rețea
- ▶ 1 cititor pt. carduri SD până la PC
- ▶ 1 sondă multimetru neagră
- ▶ 1 sondă multimetru roșie
- ▶ Set de cabluri pentru osciloscop
- ▶ 1 modul Bluetooth pt. PC
- ▶ Husă de protecție
- ▶ Disc de instalare CD pt. PC
- ▶ Manual de utilizare
- ▶ Valiză

Date tehnice:

- ▶ Sistem de diagnosticare avansată cu funcții speciale: know-how Magneti Marelli avansat, Funcția OK, Easy Diag și Easy Scope
- ▶ Tester de tip Palmtop Touch cu posibilitate de control de la PC (sisteme compatibile: Windows 7, Windows 8 și Windows 10)
- ▶ Conexiunea cu PC prin Bluetooth
- ▶ Osciloscop integrat cu 2 canale (100 MS/s)
- ▶ Multimetru integrat : măsurători de tensiune, rezistență și conductivitate (cu buzer)
- ▶ Baterii cu litiu duble integrate cu posibilitatea de încărcare prin: priză EOBD, alimentator de rețea sau priză pt. brichetă
- ▶ Ecran tactil 8": rezoluție 1024 x 768, display 1000 cd/m2, afișare orizontală sau verticală
- ▶ Memorie operațională de 8 GB
Posibilitatea de actualizare prin WiFi
- ▶ Căutarea multifuncțională a vehiculelor: Selecție Manuală, Căutare Automată, Căutare după driver și Căutare după codul motorului
- ▶ În funcție de licență valabilă, diagnosticarea de: autoturisme, vehicule utilitare ușoare, pickup-uri, autocamioane, remorci, autobuze și motocicletă
- ▶ Cameră posterioară încorporată de 5 megapixeli
- ▶ Set de cabluri și accesorii pentru servicii profesionale cu osciloscop

ACCESORII



Set pt. măsurători de curent

007935901080

- ▶ 1 clește de măsurat 20/60 A
- ▶ 1 clește de măsurat 600 A
- ▶ 1 adaptor pt. măsurarea curentului fuzibil 308B
- ▶ 1 adaptor pt. măsurarea curentului fuzibil 307C
- ▶ 2 cabluri cu borne pt. baterie auto

Datele osciloscopului

Tester VISION PRO

Canale cu funcție matematică	Invers CH1, Invers CH2, CH1+CH2, CH1-CH2, CH1*CH2, CH1/CH2 și Transformata Fourier
Zoom (10.000 de puncte) în timp real	Mărește, micșorează și personalizează
Măsurarea cu ajutorul cursorului	Valori de amplitudine, timp și frecvență
Analiza datelor RAM (tampon)	Recepționarea permanentă a semnalelor cu posibilitatea de salvare și rechemare a acestora pentru comparație și analiză mai precisă
Câmpuri de divizare	10 x 10
Scala amplitudinii	De la 100 mV/div până la 40 V/div (±500 mV, ±200 V)
Scara de timp	De la 200 ns/div până la 20 s/div
Trigger	Auto/Simplu/Normal cu cursor
Rezoluția verticală a osciloscopului	13 biți
Rezoluția multimetrului	16 biți

ACCESORII



Set de adaptoare pt. osciloscop

007935901090

- ▶ 1 sondă multimetru neagră cu clemă
- ▶ 1 sondă multimetru roșie cu clemă
- ▶ 1 clemă roșie mică
- ▶ 1 clemă neagră mică
- ▶ 1 amortizor de zgomot 20:1
- ▶ 1 clemă roșie mare
- ▶ 1 clemă neagră mare
- ▶ 1 pachet de 6 cabluri universale breakout 1,5 mm
- ▶ 1 pachet de 6 cabluri universale breakout 2,3 mm

+ Plus



Parametrii măsurați în vehicul pot fi comparați cu parametrii de referință la două turații ale motorului: 1.000 și 2.500 rot./min.

Funcția OK



Un set de funcții repetabile și simplificate pentru executarea rapidă a mai multor sarcini, de exemplu: ștergerea, codarea etc. Aceasta este o funcție utilă și pentru persoanele care nu au experiență în domeniul diagnosticării speciale a unităților de control ale vehiculelor.

Easy Diag



Manual de atelier util despre procedurile și codificarea complicată și care oferă instrucțiuni referitoare la principiile de diagnosticare și înlocuire a componentelor.

Easy Scope



Ghid de utilizare util cu privire la funcționarea osciloscopului cu funcția de preselecție a scalei de măsurare și a diagramelor aferente legate de testarea componentelor electrice ale vehiculului, cum ar fi senzori, cilindri etc.

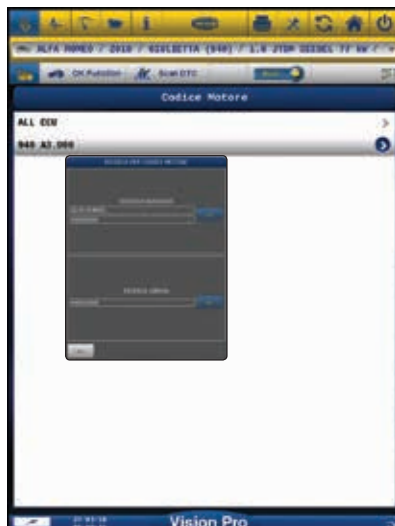
Codarea TPMS



Pe baza datelor citite de aparatul TPMS Connect EVO *, puteți codifica cu ușurință unitatea de control TPMS cu senzori no.

*TPMS Connect EVO: testarea și codarea senzorilor fără fir de presiune din anvelope (cod 007935900385)

Căutarea după codul motorului



Funcția oferă posibilitatea de selectare rapidă și facilă a vehiculului. Permite selectarea exactă a vehiculului echipat de ex. cu un anumit tip de drivere.

Căutarea după driver



Software-ul identifică și recunoaște automat driverul care poate fi montat în vehicul pentru a evita problemele legate de afișarea parametrilor sau a erorilor. Scanarea se bazează pe două criterii de căutare: o marcă unică și mărci similare. отделната марка и подобни марки.

Scanarea DTC



Este o funcție care activează căutarea erorilor în toate unitățile de control din vehicul, afișând eventualele erori care pot apărea și oferind posibilitatea de ștergere a acestora.

Visionstar

007935800180



Visionstar este un nou mediu de operare care combină funcțiile Testerului VISION PRO și ale platformei METstar.

Noua aplicație îmbogățește funcțiile de diagnosticare ale testerului cu posibilitatea navigării în mediul Bazei de Date Tehnice și gestionarea serviciilor auto, adică funcțiile sunt integrate într-o singură interfață a utilizatorului.

Visionstar, pe lângă funcția de căutare manuală a vehiculului în gamă largă de mărci, are, de asemenea, funcții avansate de căutare, cum ar fi:

- ▶ Căutarea după numărul de înmatriculare
- ▶ Filtru VIN (de asemenea cu citire directă în unitatea centrală)
- ▶ Codul motorului.

Analiza erorilor permite efectuarea măsurătorilor prin folosirea schemelor electrice, caracteristicilor specifice ale componentelor etc., efectuarea măsurătorilor cu ajutorul osciloscopului și multimetrului cu care este echipat testerul VISION PRO, oferind posibilitatea de analiză eficientă și intuitivă a erorii componentului

Alegerea automată a unei piese de schimb cu ajutorul DTC: Aceasta este o funcție inovatoare brevetată de Magneti Marelli, care asociază și sugerează o piesă optimă în funcție de eroarea citită.

Navigarea grafică pentru selectarea pieselor de schimb: Cu divizarea în elementele vehiculului ceea ce ușurează examinarea și identificarea componentelor care necesită înlocuire. În plus, informații privind timpul necesar de muncă și prețul elementului conform listelor de prețuri actualizate ale celor peste 540 de producători originali și de aftermarket.

Accesul direct la cursurile Magneti Marelli Campus: Cu posibilitatea de participare la un curs legat de un anumit vehicul.

Visionstar permite trecerea, în doar câteva minute, de la faza de selecție a vehiculului și citirea erorilor împreună cu analiza problemei datorită accesului la Baza de Date Tehnice completă, la afișarea listei de piese de schimb, precum și pregătirea evaluării costurilor cu utilizarea prețurilor de piață și a timpului de muncă necesar aferent (manoperă). În plus, acesta permite emiterea bonurilor fiscale sau a facturilor și trimiterea comenzilor către furnizori. Funcțiile Visionstar pot fi afișate direct pe display-ul VISION PRO sau pe un PC extern conectat fără fir (Bluetooth).



Selectarea vehiculului

Selecția vehiculului este realizată rapid datorită funcțiilor suplimentare de căutare pe bază de numărul de înmatriculare și numărul VIN.

Scanarea VIN

Funcția permite recunoașterea și selectarea vehiculului și ulterior diagnosticarea acestuia, pe baza numărului VIN înregistrat în unitatea de comandă a motorului.



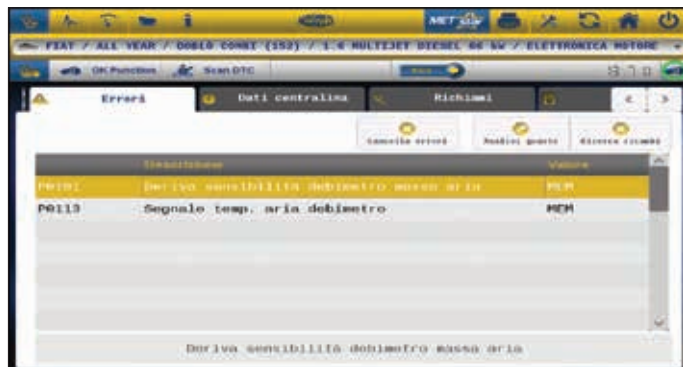
Baza de date și de diagnosticare integrată

După selectarea vehiculului, puteți accesa meniul în care, pe lângă diagnostice, puteți obține informații despre piese de schimb, servicii și informații tehnice. În plus, căutarea după numărul plăcii de înmatriculare vă oferă informații despre data inspecției tehnice a vehiculului.



Diagnosticarea vehiculului

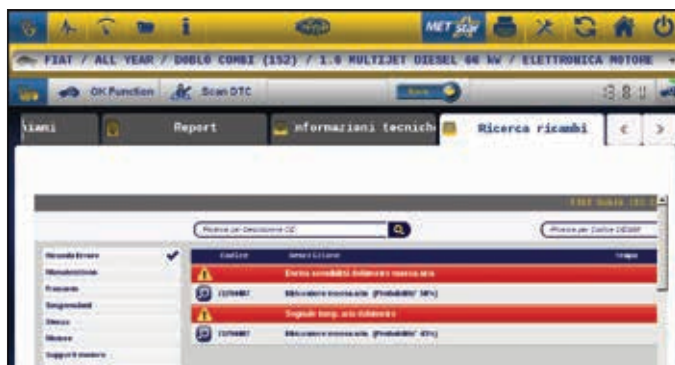
În mod rapid și intuitiv, utilizând interfața Visionstar, puteți accesa toate funcțiile de diagnosticare ECU, în timp ce gestionați informațiile tehnice și căutați piese de schimb.



Analiza defectului

Pe baza erorii afișate în timpul diagnosticării vehiculului, puteți accesa informațiile tehnice privind componenta deteriorată din Baza de Date METstar.





Căutarea pieselor de schimb

Pe baza erorii afișate în timpul diagnosticării vehiculului, puteți accesa lista de piese de schimb potențiale, împreună cu indicarea termenului de înlocuire și a prețului actual.

În plus, piesele de schimb disponibile Magneti Marelli sunt afișate pe ecran împreună cu date detaliate, adică desene, imagini și specificații tehnice.



Căutarea pieselor de schimb prin utilizarea navigării grafice

Selecția pieselor de schimb este și mai intuitivă datorită tabelelor grafice detaliate.



Devize /Facturi /Bonuri

Câteva clicuri permit conversia estimărilor de costuri în facturi sau bonuri fiscale.



Comandarea pieselor de schimb

Această funcție permite trimiterea comenzii direct la furnizorul de piese de schimb, oferind detalii complete despre atelier, inclusiv detalii despre vehiculul care este reparat și piese supuse înlocuirii.



MAGNETI MARELLI AFTERMARKET SP. Z O.O.

Plac pod Lipami 5, 40-476 Katowice, Polonia - Telefon +48 32 60 36 107 - Fax +48 32 60 36 108

www.magnetimarelli-checkstar.pl