

**MAGNETI  
MARELLI**

# VISION PRO

Testeriza  
Diagnostiku



- ▶ Tester VISION PRO
- ▶ Visionstar





# Tester VISION PRO

007935800020



## Set sadrži:

- ▶ 1 Tester VISION PRO
- ▶ 1 kabel EOBD
- ▶ 1 produžni kabel EOBD
- ▶ 1 kabel za napajanje iz utičnice upaljača
- ▶ 1 mrežni napajač
- ▶ 1 čitač kartice SD za PC
- ▶ 1 crna sonda multimetra
- ▶ 1 crvena sonda multimetra
- ▶ Set kabela za osciloskop
- ▶ 1 Bluetooth modul za PC
- ▶ Zaštitni prekrivač
- ▶ Instalacijska ploča CD za PC
- ▶ Upute za uporabu
- ▶ Kofer

## Tehnički podaci:

- ▶ Napredni sustav dijagnostike s posebnim funkcijama: napredni Magneti Marelli know-how, funkcija OK, Easy Diag i Easy Scope
- ▶ Tester tip Palmtop Touch s mogućnošću upravljanja s PC (kompatibilni sustav: Windows 7, Windows 8 i Windows 10)
- ▶ Priključak na PC preko Bluetooth
- ▶ Integrirani 2-kanalni osciloskop (100 MS/s)
- ▶ Integrirani multimetar: mjerenje napona, otpora i provedivosti (sa zujalicom)
- ▶ Dvije ugrađene litijeve baterije s mogućnošću ponovnog punjenja: EOBD utičnicom, mrežnim adapterom ili iz utičnice upaljača
- ▶ Dodirni zaslon "8": 1024 x 768 razlučivost, 1000 cd/m2 z, vodoravni ili okomiti prikaz.
- ▶ Operativna memorija 8 GB  
Mogućnost ažuriranja putem WiFi-a
- ▶ Višefunkcijsko traženje vozila: Ručni izbor, Automatsko traženje, Traženje prema kontroleru upravljanja i Traženje prema kodu motora
- ▶ Ovisno o važećoj dozvoli, dijagnostika: osobna vozila, lagana gospodarska vozila, kamioni, kamioni, prikolice, autobusi i motocikli
- ▶ Ugrađena stražnja kamera 5 megapiksela
- ▶ Set kabela i pribora za profesionalnu uslugu osciloskopa

PRIBOR



Set za mjerenje struje

007935901080

- ▶ 1 mjerna kliješta struje 20/60 A
- ▶ 1 mjerna kliješta struje 600 A
- ▶ 1 adapter za mjerenje struje osigurača 308B
- ▶ 1 adapter za mjerenje struje osigurača 307C
- ▶ 2 kabela sa stezaljkom za akumulator

Podaci osciloskopa

Tester VISION PRO

Kanali s matematičkom funkcijom

Obrnuti CH1, Obrnuti CH2, CH1+CH2, CH1-CH2, CH1\*CH2, CH1/CH2 i Fourier transformacija

Zumiranje (10.000 točaka) u stvarnom vremenu

Povećaj, smanji, personalizacija

Mjerenje pomoću pokazivača

Vrijednost amplitude: vremena, frekvencije

Analiza podataka RAM (bufer)

Stalna primanja signala s mogućnošću spremanja i podsjećanja na njih za usporedbu i točniju analizu

Polja podjele

10 x 10

Ljestvica amplitude

Od 100 mV/div (skale) do 40 V/div (skale) (±500 mV, ±200 V)

Ljestvica vremena

Od 200 ns/div (skale) do 20 s/div (skale)

Okidač

Auto/Pojedinačni/Normalni pomoću pokazivača

Okomita razlučivost osciloskopa

13 bita

Razlučivost multimetra

16 bita

PRIBOR



Set adaptera za osciloskop

007935901090

- ▶ 1 sonda multimetra sa stezaljkom
- ▶ 1 crvena sonda multimetra sa stezaljkom
- ▶ 1 mala crvena spojnica
- ▶ 1 mala crna spojnica
- ▶ 1 prigušivač 20 :1
- ▶ 1 velika crvena spojnica
- ▶ 1 velika crna spojnica
- ▶ 1 snop 6 univerzalnih kabela s razmakom 1,5 mm
- ▶ 1 snop 6 univerzalnih kabela s razmakom 2,3 mm

+ Plus



Parametri mjereni u vozilu mogu se usporediti s referentnim parametrima pri dvije brzine motora: 1000 i 2500 o / min.

Funkcija OK



Skup ponavljajućih i pojednostavljenih funkcija za brzo izvršavanje nekoliko zadataka, npr. brisanje, kodiranje itd. Ovo je korisna funkcija i za osobe koji nemaju iskustva u području posebne dijagnostike upravljačkih jedinica vozila.

## Easy Diag



Korisni radionički priručnik o složenim postupcima i kodiranju, te daje upute vezane uz načela dijagnoze i zamjene dijelova.

## Easy Scope



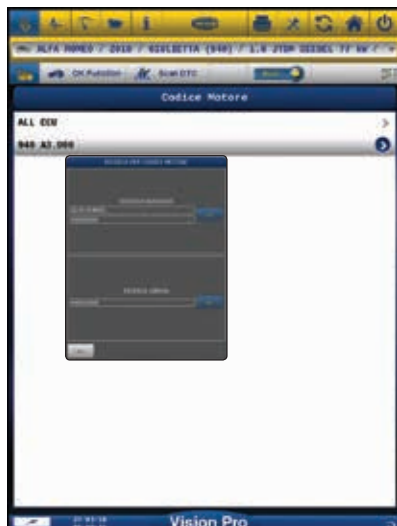
Korisni vodič koji se odnosi na rukovanje osciloskopom s funkcijom prethodne selekcije mjerne skale i srodnih grafikona vezanih uz ispitivanje električnih komponenti vozila, kao što su senzori, aktuatori itd.

## Kodiranje TPMS



Na temelju podataka koje je pročitao TPMS Connect EVO instrument \*, lako možete kodirati TPMS centralu s novim senzorima.  
\*TPMS Connect EVO: testiranje i kodiranje bežičnih senzora tlaka u gumama (kod 007935900385)

## Pretraživanje prema kodu motora



Funkcija vam omogućuje da brzo i jednostavno odaberete vozilo. Omogućuje precizno odabiranje određenog vozila opremljenog, na primjer, određenim vrstama kontrolera upravljanja.

## Pretraživanje prema kontroleru



Softver automatski identificira i prepoznaje kontroler upravljanja, koji se može montirati u vozilo kako bi izbjegli problem s prikazom parametara ili grešaka. Skeniranje se temelji na dva kriterija pretraživanja: jednom robnom markom i sličnim robnim markama.

## Skani DTC



To je funkcija koja aktivira traženje pogrešaka u svim kontrolnim jedinicama u vozilu, prikazujući eventualne pogreške i dopuštajući ih da budu izbrisani.



**Visionstar**

007935800180



## Visionstar je novo radno okruženje koje kombinira funkcije Tester VISION PRO i platforme METstar.

Nova aplikacija obogaćuje dijagnostičke funkcije testera s mogućnošću navigacije u okruženju Tehničke baze podataka i upravljanja autoservisom, tj. funkcije su potpuno integrirane u jedno korisničko sučelje.

Visionstar, pored ručne mogućnosti traženja vozila u širokom rasponu robnih marki, ima i napredne funkcije pretraživanja, kao što su:

- ▶ Pretraživanje po registarskom broju
- ▶ Filter VIN (također s izravnim očitanjem u centrali)
- ▶ Kod motora.

Analiza pogrešaka omogućuje vam mjerenja pomoću električnih dijagrama, detaljnih značajki komponenti i sl., Za mjerenje koristeći osciloskop i multimetar opremljen s VISION PRO testerom, čime se analizira greška komponente na učinkovit i intuitivan način.

Automatski odabir rezervnog dijela pomoću DTC-a:

Ovo je inovativna značajka koju je patentirala tvrtka Magneti Marelli, koja kombinira i predlaže optimalni rezervni dio, ovisno o čitanju pogreške.

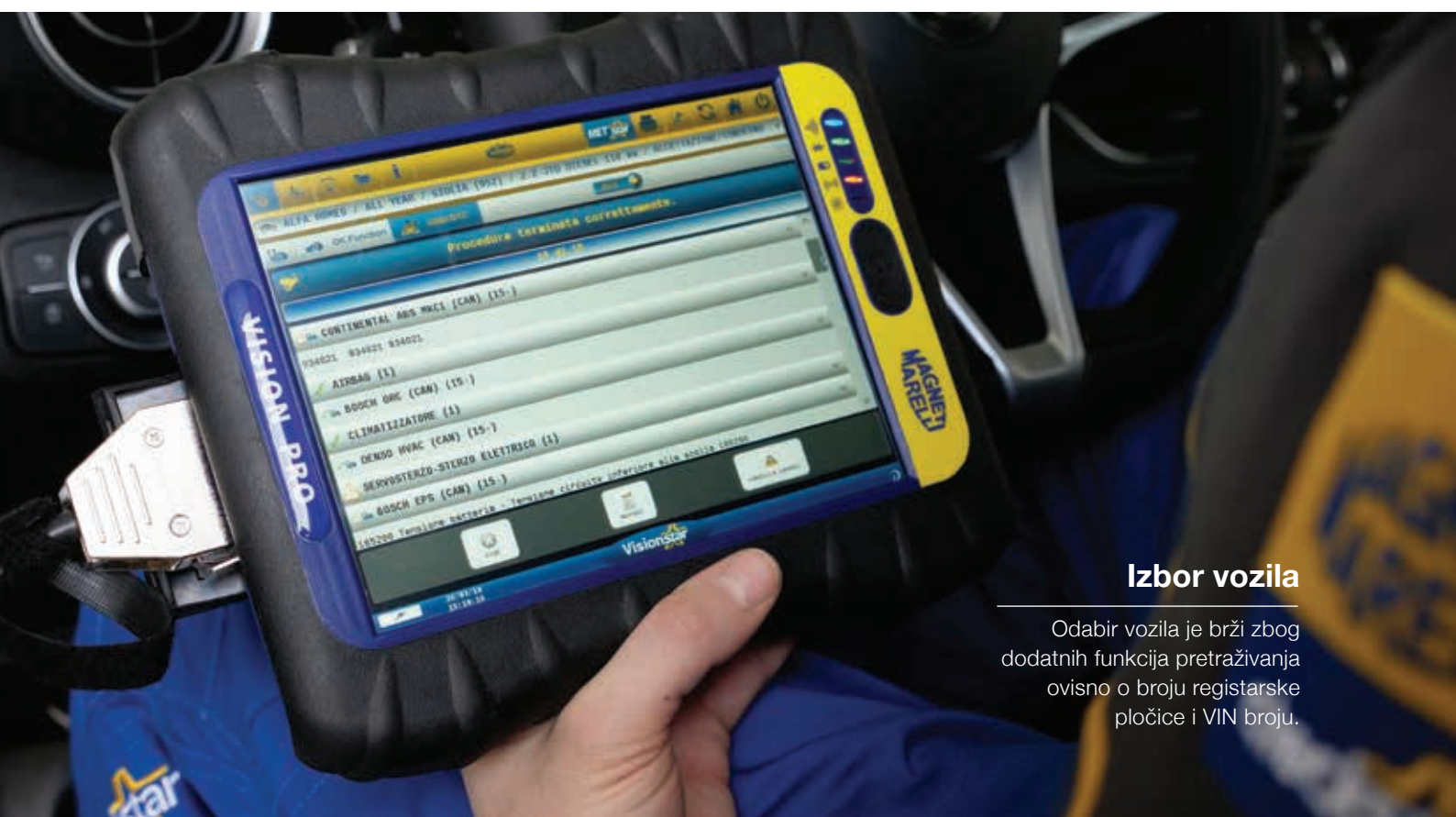
Grafička navigacija pri odabiru rezervnih dijelova:

S podjelom na dijelove vozila, što olakšava ispitivanje i identifikaciju sklopa koji zahtijeva zamjenu. Osim toga, informacije o dugotrajnom radu i cijeni predmeta, prema ažuriranim cjenicima više od 540 izvornih i aftermarket proizvođača.

Izravni pristup tečajevima Campus Magneti Marelli:

S mogućnošću sudjelovanja na tečaju koji se odnosi na određeno vozilo.

Visionstar omogućuje prelazak, u roku od nekoliko minuta, od faze odabira vozila i pročitate pogreške povezane s analizom problema pomoću pristupa potpunoj tehničkoj bazi podataka, prikazujući popis rezervnih dijelova i procjenu troškova pomoću tržišnih cijena i vezano s tim potrebnog rada (ruke). Osim toga, omogućuje izdavanje računa ili fakture i slanje naloga dobavljaču. Visionstar funkcije mogu se prikazati izravno na zaslonu VISION PRO ili na vanjskom računalu povezanom bežično (Bluetooth).



### Izbor vozila

Odabir vozila je brži zbog dodatnih funkcija pretraživanja ovisno o broju registarske pločice i VIN broju.

## Skeniranje broja VIN

Funkcija omogućuje prepoznavanje i odabir vozila, a zatim i dijagnozu, na temelju broja VIN pohranjenih u upravljačkoj jedinici motora.



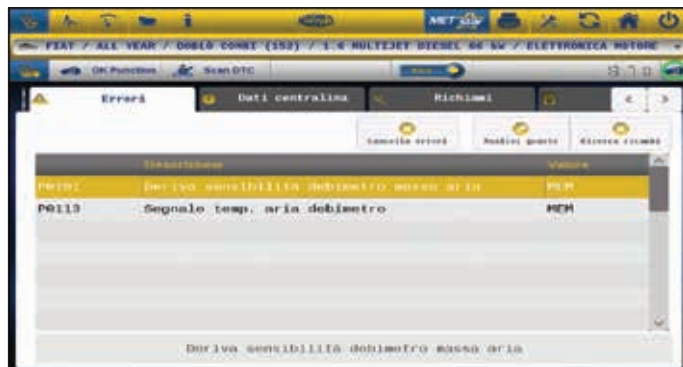
## Integrirana baza podataka i dijagnostika

Nakon odabira vozila, možete otići na izbornik u kojemu osim dijagnostike možete dobiti informacije o rezervnim dijelovima, uslugama i tehničkim podacima. Uz to, pretraživanje brojem registrarske oznake daje vam podatke o datumu pregleda vozila.



## Dijagnostika vozila

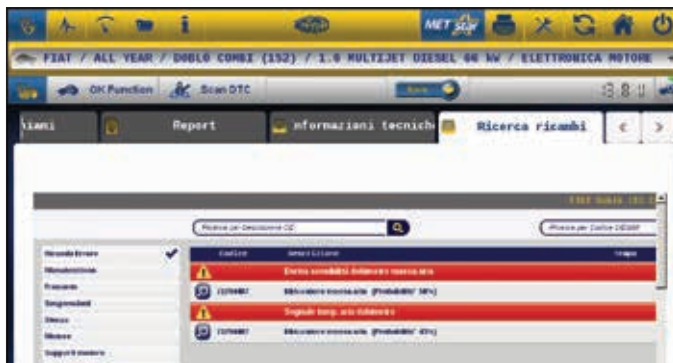
Na brz i intuitivan način korištenjem sučelja Visionstar, možete pristupiti svim ECU dijagnostičkim funkcijama tijekom upravljanja tehničkim informacijama i traženju rezervnih dijelova.



## Analiza pogrešaka

Na temelju pogreške prikazane tijekom dijagnostike vozila, možete pristupiti tehničkim informacijama oštećenog dijela iz baze podataka METstar.





## Traženje rezervnih dijelova

Na temelju pogreške prikazane tijekom dijagnostike vozila, možete pristupiti popisu mogućih rezervnih dijelova s naznakom datuma zamjene i trenutne cijene.

Osim toga, na zaslonu su prikazani i dostupni Magneti Marelli rezervni dijelovi s detaljnim podacima, tj. crtežima, slikama i tehničkim specifikacijama.



## Traženje rezervnih dijelova pomoću grafičke navigacije

Izbor rezervnih dijelova još je intuitivniji zahvaljujući detaljnim grafičkim tablicama.



## Procjena troškova/ Fakture/Potvrde o plaćanju

Nekoliko klikova omogućuje pretvorbu procjena troškova u fakture ili fiskalne potvrde primitke.



## Naručivanje rezervnih dijelova

Ova vam funkcija omogućuje da izravno pošaljete narudžbu isporučitelju rezervnih dijelova, dajući cjelokupne pojedinosti o radionici, uključujući pojedinosti o popravljanju i zamjeni dijelova vozila.





---

**MAGNETI MARELLI AFTERMARKET SP. Z O.O.**  
Plac pod Lipami 5, 40-476 Katowice, Poljska - Tel. +48 32 60 36 107 - Faks +48 32 60 36 108  
[www.magnetimarelli-checkstar.pl](http://www.magnetimarelli-checkstar.pl)