

**MAGNETI
MARELLI**

VISION PRO

Tester pro elektronickou
diagnostiku vozidla



- ▶ Tester VISION PRO
- ▶ Visionstar



Tester VISION PRO

007935800020



Sada obsahuje:

- ▶ 1 Tester VISION PRO
- ▶ 1 kabel EOBD
- ▶ 1 prodlužovačka kabelu EOBD
- ▶ 1 napájecí kabel ze zásuvky autozapalovače
- ▶ 1 síťový adaptér
- ▶ 1 čtečka SD karet pro PC
- ▶ 1 černá sonda pro multimetr
- ▶ 1 červená sonda pro multimetr
- ▶ Sada kabelů k osciloskopu
- ▶ 1 modul Bluetooth pro PC
- ▶ Ochranné
- ▶ Instalační disk CD pro PC
- ▶ Návod k obsluze
- ▶ Kufr

Technické údaje:

- ▶ Systém pokročilé diagnostiky se speciálními funkcemi: Pokročilé know-how Magneti Marelli, Funkce OK, Easy Diag a Easy Scope
- ▶ Tester typu Palmtop Touch s možností ovládání z PC (kompatibilní systémy: Windows 7, Windows 8 a Windows 10)
- ▶ Bluetooth propojení s PC
- ▶ Integrovaný dvoukanálový osciloskop (100 MS/s)
- ▶ Integrovaný multimetr: měření napětí, odporu a vodivosti (se bzučákem)
- ▶ Dvojitě integrované lithiové články s možností dobít přes: rozhraní EOBD, síťový adaptér nebo zásuvku autozapalovače
- ▶ Dotyková obrazovka 8": rozlišení 1024 x 768, displej 1000 cd/m², vodorovné nebo svislé zobrazován
- ▶ Operační paměť 8 GB
Možnost aktualizace přes Wi-Fi
- ▶ Vícefunkční hledání vozidla: Ruční výběr, Automatické hledání, Hledání dle ovladače a Hledání dle kódu motoru
- ▶ V závislosti na platné licenci, diagnostika: osobních automobilů, lehkých dodávkových vozidel, pickupů, nákladních vozidel, přívěsů, autobusů a motorek
- ▶ Zabudovaná zadní kamera s 5 megapixely
- ▶ Sada kabelů a příslušenství pro profesionální obsluhu osciloskopu

PŘÍSLUŠENSTVÍ



Sada pro měření proudu

007935901080

- ▶ 1 klešťový měřič 20/60 A
- ▶ 1 klešťový měřič 600 A
- ▶ 1 adaptér pro měření proudu na pojistkách 308B
- ▶ 1 adaptér pro měření proudu na pojistkách 307C
- ▶ 2 kabely se svorkami na akumulátor

PŘÍSLUŠENSTVÍ



Sada adaptérů k osciloskopu

007935901090

- ▶ 1 černá sonda pro multimetr se svorkou
- ▶ 1 červená sonda pro multimetr se svorkou
- ▶ 1 malý červený upínací klip
- ▶ 1 malý černý upínací klip
- ▶ 1 tlumič 20:1
- ▶ 1 velký červený upínací klip
- ▶ 1 velký černý upínací klip
- ▶ 1 svazek 6 univerzálních vodičů breakout 1,5 mm
- ▶ 1 svazek 6 univerzálních vodičů 2,3 mm

Údaje osciloskopu	Tester VISION PRO
Kanály s matematickou funkcí	Opačný CH1, Opačný CH2, CH1+CH2, CH1-CH2, CH1*CH2, CH1/CH2 i Fourierova transformace
Zoom (10 000 bodů) v reálném čase	Zvětšit, zmenšit a personalizovat
Měření s použitím kurzoru	Hodnoty amplitudy, času, frekvence
Analýza dat RAM (operační paměť)	Stálý odběr signálů s možností jejich uložení a vyvolání za účelem porovnání a přesnější analýzy
Rozdělovací pole	10 x 10
Stupnice amplitudy	Od 100 mV/div do 40 V/div (±500 mV, ±200 V)
Stupnice časů	Od 200 ns/div do 20 s/div
Trigger	Auto/Jednotlivý/Normální s kurzorem
Svislé rozlišení osciloskopu	13 bitů
Rozlišení multimetru	16 bitů

+ Plus



Parametry změřené ve vozidle můžete porovnat s referenčními parametry při obou rychlostech otáček motoru: 1000 a 2500 ot/min.

Funkce OK



Soubor opakujících se a zjednodušených funkcí, které slouží pro rychlé provedení několika úkonů, např.: mazání, kódování atp. Je to pomocná funkce také pro osoby, které nemají zkušenosti v rámci speciální diagnostiky řídicích jednotek vozidla.

Easy Diag



Užitečná dílnská příručka týkající se komplikovaných postupů a kódování a obsahující pokyny spojené se zásadami diagnostiky a výměny komponentů.

Easy Scope



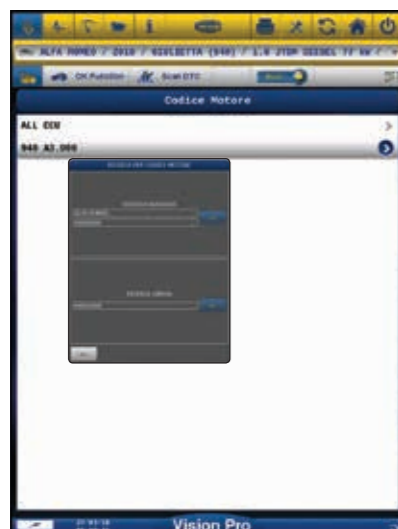
Nápomocný průvodce ohledně obsluhy osciloskopu s funkcí předběžného výběru stupnice měření a vztážitých diagramů spojených s testy elektrických komponentů vozidla, jako jsou snímače, servomotory atp.

Kódování TPMS



Na základě údajů načtených přístrojem TPMS Connect EVO* můžete snadno zakódovat centrálu TPMS s novými čidly *TPMS Connect EVO: provedení testu a kódování bezdrátových čidel tlaku v pneumatikách (kód 007935900385)

Hledání dle kódu motoru



Funkce umožňuje rychlý a jednoduchý výběr vozidla. Umožňuje přesný výběr daného vozidla vybaveného např. specifickým druhem ovladačů.

Hledání dle ovladače



Software automaticky identifikuje a rozpoznává ovladač, který může být namontován ve vozidle, aby se zabránilo problémům se zobrazováním parametrů nebo chyb. Skenování probíhá na základě dvou kritérií hledání: jednotlivé značky a podobných značek.

Sken DTC



Je to funkce, která aktivuje hledání chyb ve všech řídicích jednotkách nacházejících se ve vozidle a zobrazuje tak eventuelní vyskytující se chyby a umožňuje jejich smazání.

Visionstar

007935800180

Visionstar je nové operační prostředí spojující funkce Testeru VISION PRO a platformy METstar.

Nová aplikace obohacuje diagnostické funkce testeru o možnost navigace v prostředí Technické databáze a správu autoservisu čili o funkce zcela integrované v jednom uživatelském rozhraní.

Visionstar, kromě funkce ručního hledání vozidla v rozsahu široké škály značek, má také pokročilé funkce hledání, jako jsou:

- ▶ Hledání dle registrační značky
- ▶ Filtr VIN (také s přímým načtením v řídicí jednotce)
- ▶ Kód motoru.

Analýza chyby umožňuje provést měření s použitím elektrických schémat, podrobných vlastností komponentů atd., provést měření pomocí osciloskopu a multimetru, kterým je vybaven tester VISION PRO, a umožnit tak rychlou a intuitivní analýzu závady komponentu.

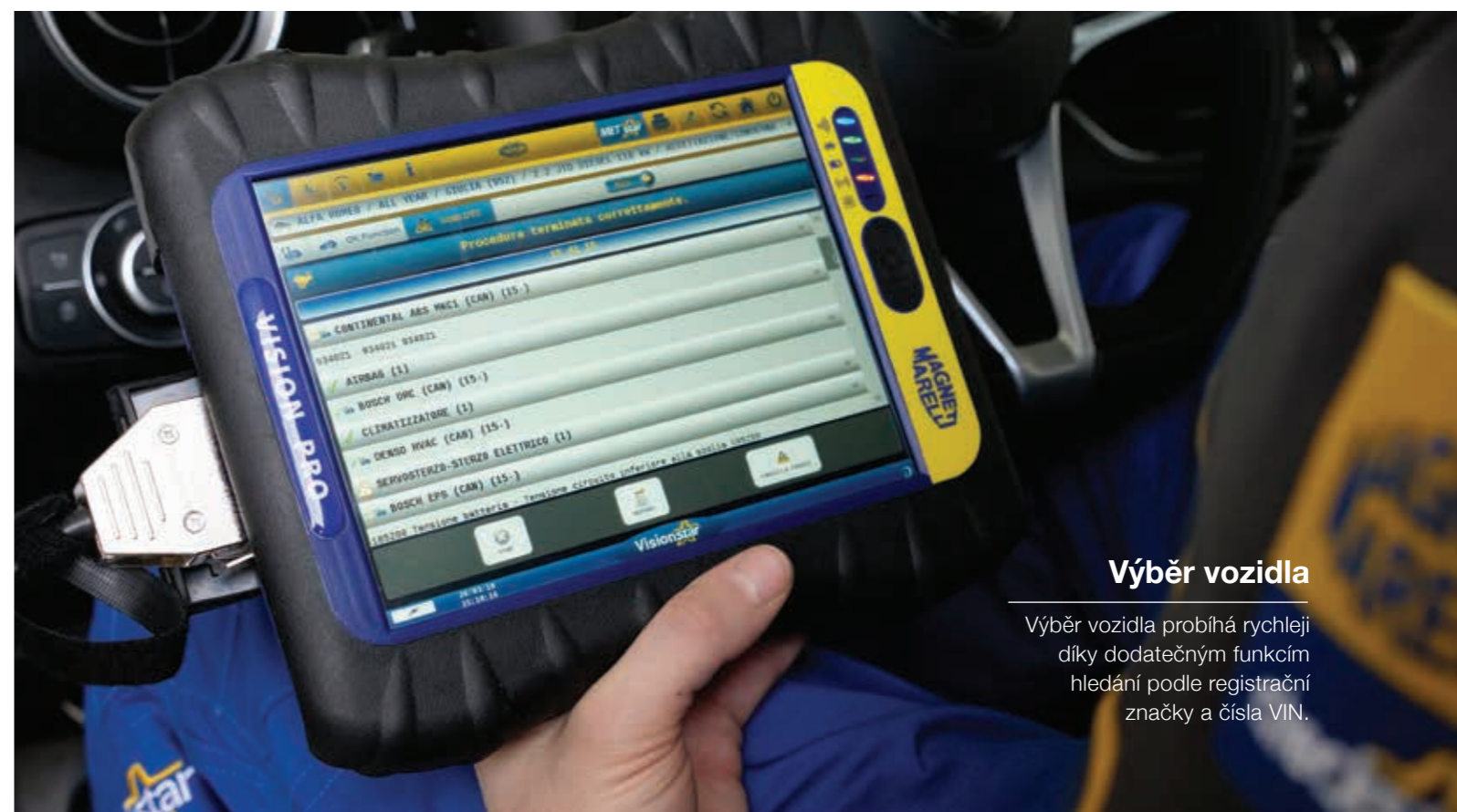
Automatický výběr náhradního dílu pomocí DTC: Je to inovační funkce patentovaná firmou Magneti Marelli, která přizpůsobuje a navrhuje optimální náhradní díl v závislosti na načtené chybě.



Grafická navigace v rozsahu výběru náhradních dílů: S rozdělením na součásti vozidla, což usnadňuje zkoušení a identifikaci podsestavy vyžadující výměnu. Kromě toho informace o pracovní náročnosti a ceně dílu, dle aktualizovaných ceníků více než 540 originálních a aftermarketových výrobců.

Přímý přístup ke kurzům Magneti Marelli Campus: S možností účasti v kurzu týkajícím se daného vybraného vozidla.

Visionstar umožňuje přechod během několika minut od fáze výběru vozidla a načtení chyb spojeného s analýzou problému s využitím přístupu k úplné technické databázi, ke zobrazování seznamu náhradních dílů a pořízení rozpočtu s použitím tržních cen a související doby práce (pracovní náklady). Kromě toho umožňuje vystavovat paragony nebo faktury a zasílat objednávky dodavatelům. Funkce Visionstar se mohou zobrazovat přímo na displeji VISION PRO nebo na externím PC propojeném bezdrátově (Bluetooth).



Výběr vozidla

Výběr vozidla probíhá rychleji díky dodatečným funkcím hledání podle registrační značky a čísla VIN.

Skenování VIN

Funkce umožňuje rozpoznání a výběr vozidla a pak jeho diagnostiku na základě čísla VIN uloženého v řídicí jednotce motoru.



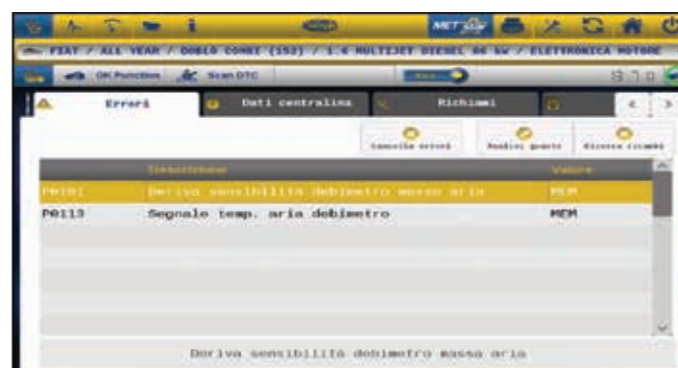
Integrovaná databáze a diagnostika

Po výběru vozidla můžete přejít do menu, ve kterém kromě diagnostiky můžete získat informace o náhradních dílech, servisu a technických údajích. Kromě toho hledání podle registrační značky umožňuje získat informace o termínu prohlídky vozidla.



Diagnostika vozidla

S použitím rozhraní Visionstar můžete rychle a intuitivně získat přístup ke všem diagnostickým funkcím ECU a zároveň spravovat technické informace a hledání náhradních dílů.



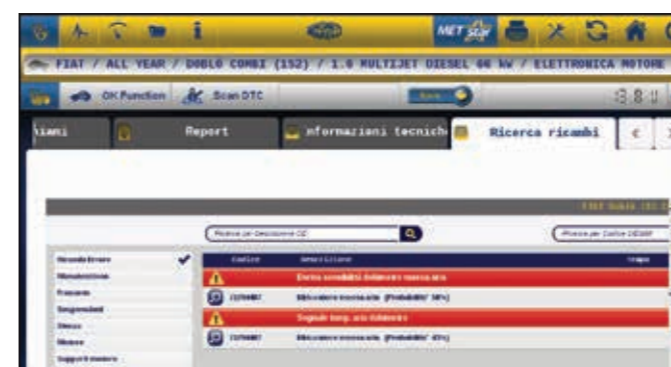
Analýza závady

Na základě chyby zobrazené během diagnostiky vozidla můžete získat přístup k technickým údajům poškozeného komponentu pocházejícího z databáze METstar.



Hledání náhradních dílů

Na základě chyby zobrazené během diagnostiky vozidla můžete získat přístup k seznamu potenciálních náhradních dílů společně se zobrazením termínu jejich výměny a aktuální ceny. Kromě toho dostupné náhradní díly Magneti Marelli jsou zobrazeny na displeji společně s podrobnými údaji, tj. výkresy, pohledy a technickými specifikacemi.



Hledání náhradních dílů s použitím grafické navigace

Výběr náhradních dílů je ještě intuitivnější díky podrobným grafickým tabulkám.



Rozpočty / Faktury / Paragony

Několik kliknutí umožňuje změnit rozpočty na faktury nebo fiskální paragony.



Objednávání náhradních dílů

Tato funkce umožňuje zaslání objednávek přímo dodavateli náhradních dílů, s uvedením úplných údajů autoservisu společně s podrobnými informacemi o opravovaném vozidle a měněných dílech.





MAGNETI MARELLI AFTER MARKET PARTS AND SERVICES S.p.A.
Viale Aldo Borletti, 61/63 - 20011 Corbetta (Milano) Italy - Tel. +39 02.928.15.111 - Fax +39 02.972.27.234
www.magnetimarelli-checkstar.it