

**MAGNETI
MARELLI**

VISION PRO

Тестер для
электронной
диагностики
транспортного
средства



- ▶ Тестер VISION PRO
- ▶ Visionstar



Тестер VISION PRO

007935800020



Комплект включает:

- ▶ 1 тестер VISION PRO
- ▶ 1 провод EOBD
- ▶ 1 удлинитель провода EOBD
- ▶ 1 шнур питания от гнезда зажигания
- ▶ 1 сетевой блок питания
- ▶ 1 устройство чтения карт SD для ПК
- ▶ 1 черный зонд мультиметра
- ▶ 1 красный зонд мультиметра
- ▶ Набор кабелей для осциллографа
- ▶ 1 модуль Bluetooth для ПК
- ▶ Защитный чехол
- ▶ Дисковод CD для ПК
- ▶ Руководство по эксплуатации
- ▶ Чемодан

Технические параметры:

- ▶ Система современной диагностики со специальными функциями: развитие ноу-хау Magneti Marelli, функция OK, Easy Diag и Easy Scope
- ▶ Тестер типа Palmtop Touch с возможностью управления с ПК (совместимые системы: Windows 7, Windows 8 и Windows 10)
- ▶ Подключение к ПК через Bluetooth
- ▶ Встроенный 2-канальный осциллоскоп (100 МС/с)
- ▶ Встроенный мультиметр: измерения напряжения, сопротивления и проводимости (со звонком)
- ▶ Двойные встроенные литиевые аккумуляторы с возможностью зарядки через разъем EOBD, сетевой блок питания или гнездо зажигания
- ▶ Сенсорный экран 8": разрешение 1024 x 768, дисплей 1000 кд/м2, горизонтальная или вертикальная развертка
- ▶ Оперативная память 8 ГБ. Возможность обновления через WiFi
- ▶ Многофункциональный поиск транспортного средства: Ручной набор, Автоматический поиск, Поиск по контроллеру и Поиск по коду двигателя
- ▶ В зависимости от действительной лицензии, диагностика легковых автомобилей, легких доставочных автомобилей, пикапов, грузовых автомобилей, прицепов, автобусов и мотоциклов
- ▶ Встроенная задняя камера 5 мегапикселей
- ▶ Набор проводов и аксессуаров для профессионального обслуживания осциллографа

АКСЕССУАРЫ



Комплект для измерения тока

007935901080

- ▶ 1 клещевой измеритель 20/60 А
- ▶ 1 клещевой измеритель 600 А
- ▶ 1 переходник для измерения тока предохранителя 308В
- ▶ 1 переходник для измерения тока предохранителя 307С
- ▶ 2 провода с зажимами для аккумулятора

Параметры осциллоскопа

Тестер VISION PRO

Каналы с математической функцией

Обратный CH1, Обратный у CH2, CH1+CH2, CH1-CH2, CH1*CH2, CH1/CH2 и преобразование Фурье

Зум (10 000 точек) в реальном времени

Увеличить, уменьшить и персонализировать

Измерение с помощью курсора

Значения амплитуды, времени, частоты

Анализ данных RAM (буфер)

Постоянный прием сигналов с возможностью их записи и просмотра для сравнения и более точного анализа

Поля деления

10 x 10

Шкала амплитуды

От 100 мВ/дел до 40 В/дел (±500 мВ, ±200 В)

Шкала времени

От 200 нс/дел до 20 с/дел

Триггер

Авто/Одинарный/Обычный с курсором

Вертикальное разрешение осциллоскопа

13 бит

Разрешение мультиметра

16 бит

АКСЕССУАРЫ



Набор адаптеров для осциллоскопа

007935901090

- ▶ 1 черный зонд мультиметра с зажимом
- ▶ 1 красный зонд мультиметра с зажимом
- ▶ 1 маленькая красная зажимная клипса
- ▶ 1 маленькая черная зажимная клипса
- ▶ 1 глушитель 20:1
- ▶ большая красная зажимная клипса
- ▶ 1 большая черная зажимная клипса
- ▶ 1 пучок 6 универсальных кабелей breakout 1,5 мм
- ▶ 1 пучок 6 универсальных кабелей breakout 2,3 мм

+ Plus



Параметры, измеренные в транспортном средстве, можно сравнить с эталонными параметрами при двух скоростях вращения двигателя: 1000 и 2500 оборот/мин.

Функция ОК



Набор воспроизводимых и упрощенных функций, предназначенных для быстрого выполнения нескольких заданий, например, сброс, кодировка и т.п. Это полезная функция также для тех, у кого нет опыта в области специальной диагностики систем контроля транспортного средства.

Easy Diag



Полезное руководство для автомастерской, предназначенное для сложных процедур и кодировки и содержащее инструкции, связанные с правилами диагностики и замены компонентов.

Easy Scope



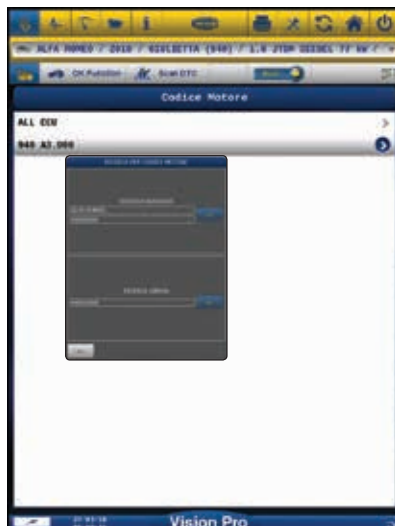
Полезное руководство по эксплуатации осциллографа с функцией предварительного выбора шкалы измерения и соответствующих графиков, связанных с тестами электрических компонентов транспортного средства, таких, как датчики, приводы и т.п.

Кодировка TPMS



На основе показаний, считываемых прибором TPMS Connect EVO*, можно легко закодировать систему контроля TPMS с новыми датчиками
*TPMS Connect EVO: проведение теста и кодировки беспроводных датчиков давления в шинах (код 007935900385)

Поиск по коду двигателя



Функция позволяет легко и быстро выбрать транспортное средство. Обеспечивает точный выбор данного автомобиля, оснащенного, например, специфическим типом контроллеров.

Поиск по контроллеру



Автоматическая программа идентифицирует и распознает контроллер, который можно установить в автомобиле во избежание проблем с показом параметров или ошибок. Сканирование выполняется на основе двух критериев поиска: отдельной марки и подобных марок.

Сканер DTC



Это функция, которая активирует поиск ошибок во всех системах контроля транспортного средства, показывая возможные ошибки и позволяя их удалять.

Visionstar

007935800180



Visionstar – это новая операционная среда, сочетающая функции Тестера VISION PRO и платформы METstar.

Новое приложение дополняет диагностические функции тестера возможностью навигации в среде Технической базы данных и управления автомастерской, т.е. функциями, полностью интегрированными в единый интерфейс пользователя.

Visionstar, помимо функции ручного поиска автомобиля в рамках широкого спектра марок, также включает такие продвинутые функции поиска, как:

- ▶ Поиск по регистрационному номеру
- ▶ Фильтр VIN (также с чтением напрямую в системе контроля)
- ▶ Код двигателя.

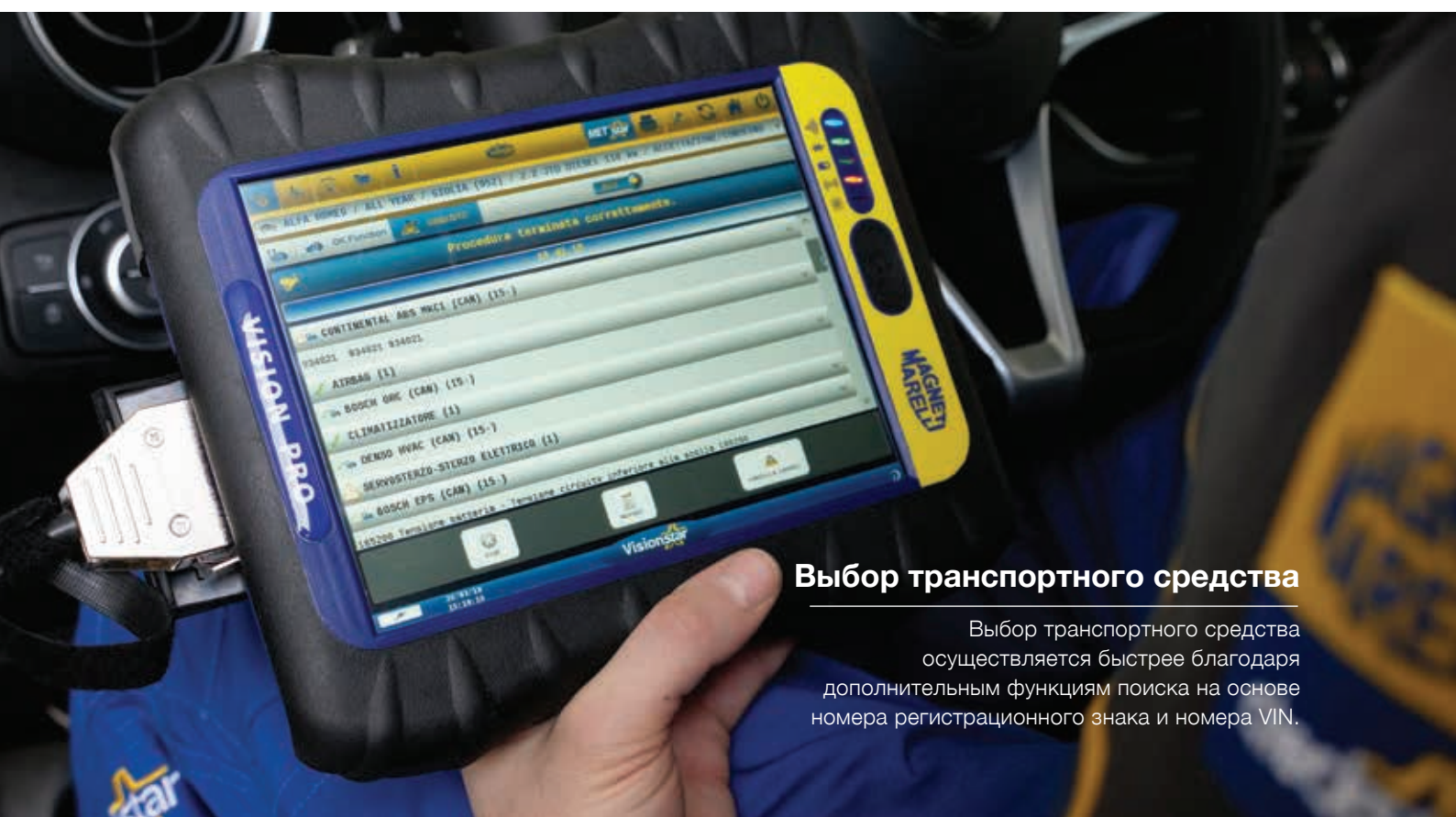
Анализ ошибки позволяет выполнение измерений с помощью электрических схем, подробных характеристик компонентов и т.д., выполнять измерения при помощи осциллографа и мультиметра, которыми оборудован тестер VISION PRO, позволяя эффективно и интуитивно выполнять анализ неполадки компонента.

Автоматический подбор запасной части с помощью DTC:
Это инновационная функция, запатентованная Magneti Marelli, которая подбирает и предлагает оптимальную запасную часть, в зависимости от считанной ошибки.

Графическая навигация в области выбора запасных частей: С делением на элементы транспортного средства, что облегчает изучение и идентификацию компонента, нуждающегося в замене. Кроме того, информация о длительности работ и цене детали согласно обновленным прайс-листам более 540 производителей оригинальных и вторичных запчастей.

Прямой доступ к курсам Magneti Marelli Campus:
С возможностью участия в курсе, касающемся данного транспортного средства.

Visionstar обеспечивает переход в течение нескольких минут от фазы выбора транспортного средства и чтения ошибок, объединенного с анализом проблемы с использованием доступа к полной Технической базе данных, до просмотра списка запчастей и составления сметы с учетом рыночных цен и соответствующей длительности работ (трудозатрат). Кроме того, система позволяет выставлять чеки или счета-фактуры и отправлять заказы поставщику. Функции Visionstar могут отображаться непосредственно на дисплее VISION PRO или на внешнем ПК, подключенном по беспроводной связи (Bluetooth).



Выбор транспортного средства

Выбор транспортного средства осуществляется быстрее благодаря дополнительным функциям поиска на основе номера регистрационного знака и номера VIN.

Сканирование VIN

Функция обеспечивает распознавание и выбор транспортного средства, а затем - его диагностику на основе номера VIN, сохраненного в системе контроля двигателя.



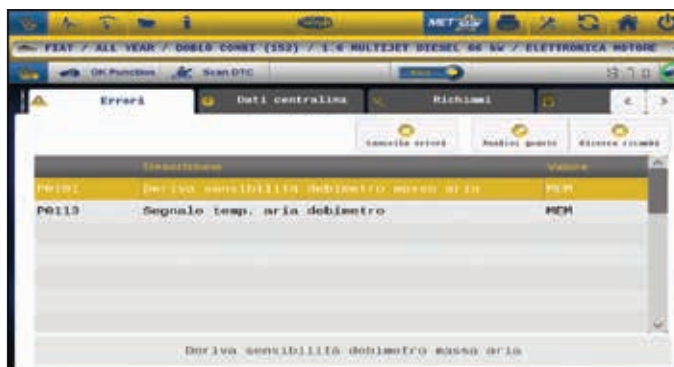
Интегрированная база данных и диагностика

После выбора автомобиля можно перейти в меню, в котором, помимо диагностики, можно получить информацию о запчастях и службах технической информации. Кроме того, поиск по номеру регистрационного знака позволяет получить сведения, касающиеся срока техосмотра автомобиля.



Диагностика автомобиля

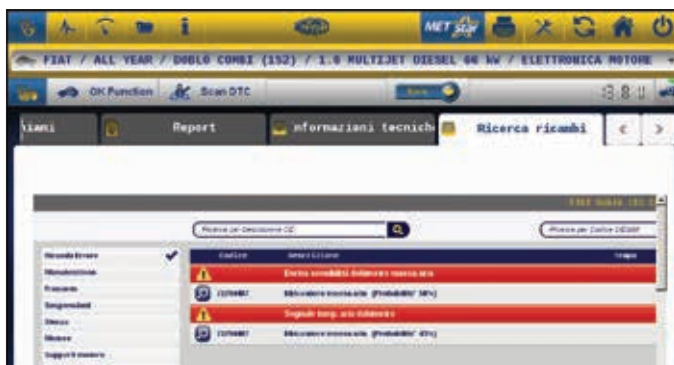
Быстро и интуитивно при помощи интерфейса Visionstar можно получить доступ ко всем диагностическим функциям системы ECU, одновременно управляя технической информацией и поиском комплектующих.



Анализ неполадки

На основе ошибки, обнаруженной во время диагностики транспортного средства, можно получить доступ к техническим сведениям поврежденного компонента из Базы данных METstar.





Поиск запчастей

На основании ошибки, обнаруженной во время диагностики автомобиля, можно получить доступ к списку потенциальных запчастей с указанием срока их замены и актуальной цены.

Кроме того, доступные запасные части Magneti Marelli показываются на дисплее вместе с подробными данными, т.е. чертежами, изображениями и техническими спецификациями.



Поиск запчастей с помощью графической навигации

Выбор запчастей еще более интуитивен благодаря подробным графическим таблицам.



Сметы /Счетафактуры /Чеки

Несколько кликов позволяют превратить сметы в счета-фактуры или кассовые чеки.



Заказ запчастей

Эта функция позволяет отправлять заказы напрямую поставщику запчастей с указанием полных данных автомастерской и подробностями о ремонтируемом транспортном средстве и заменяемых компонентах.



MAGNETI MARELLI AFTERMARKET SP. Z O.O.
Plac pod Lipami 5, 40-476 Katowice [Плац под Липами 5, 40-476 Катовице],
Польша – Тел. +48 32 60 36 107 – Факс +48 32 60 36 108
www.magnetimarelli-checkstar.pl