

**MAGNETI  
MARELLI**

## **VISION PRO**

**Tester do diagnostyki  
elektronicznej pojazdu**



- ▶ **Tester VISION PRO**
- ▶ **Visionstar**



## Tester VISION PRO

007935800090



## Zestaw zawiera:

- ▶ 1 Tester VISION PRO
- ▶ 1 przewód EOBD
- ▶ 1 przedłużacz przewodu EOBD
- ▶ 1 przewód zasilania z gniazdka zapalniczki
- ▶ 1 zasilacz sieciowy
- ▶ 1 czytnik kart SD do PC
- ▶ 1 czarna sonda multimetru
- ▶ 1 czerwona sonda multimetru
- ▶ Zestaw przewodów do oscyloskopu
- ▶ 1 moduł Bluetooth do PC
- ▶ Pokrowiec ochronny
- ▶ Płyta instalacyjna CD dla PC
- ▶ Instrukcja obsługi
- ▶ Walizka

## Dane techniczne::

- ▶ System zaawansowanej diagnostyki ze specjalnymi funkcjami: Zaawansowane know-how Magneti Marelli, Funkcja OK, Easy Diag i Easy Scope
- ▶ Tester typu Palmtop Touch z możliwością sterowania z PC (kompatybilne systemy: Windows 7, Windows 8 i Windows 10)
- ▶ Połączenie z PC przez Bluetooth
- ▶ Zintegrowany oscyloskop 2-kanalowy (100 MS/s)
- ▶ Zintegrowany multimetr: pomiary napięcia, oporności i przewodności (z brzęczykiem)
- ▶ Podwójne zintegrowane baterie litowe z możliwością doładowania przez: niazo EOBD, zasilacz sieciowy lub gniazdko zapalniczki
- ▶ Ekran dotykowy 8": rozdzielczość 1024 x 768, wyświetlacz 1000 cd/m<sup>2</sup>, wyświetlanie poziome lub pionowe
- ▶ Pamięć operacyjna 8 GB  
Możliwość aktualizacji poprzez Wi-Fi
- ▶ Wielofunkcyjne wyszukiwanie pojazdu: Wybór Ręczny, Wyszukiwanie Automatyczne, Wyszukiwanie według sterownika i Wyszukiwanie według kodu silnika
- ▶ W zależności od ważnej licencji, diagnostyka: samochodów osobowych, lekkich pojazdów dostawczych, pickup, pojazdów ciężarowych, przyczep, autobusów i motocykli
- ▶ Wbudowana tylna kamera 5 megapikseli
- ▶ Zestaw przewodów i akcesoriów do profesjonalnej obsługi oscyloskopu

## AKCESORIA



## Zestaw do pomiarów prądowych

007935901080

- ▶ 1 miernik kleszczowy 20/60 A
- ▶ 1 miernik kleszczowy 600 A
- ▶ 1 adapter do pomiaru prądu bezpiecznika 308B
- ▶ 1 adapter do pomiaru prądu bezpiecznika 307C
- ▶ 2 przewody z zaciskami do akumulatora

## AKCESORIA



## Zestaw adapterów do oscyloskopu

007935901090

- ▶ 1 czarna sonda multimetru z zaciskiem
- ▶ 1 czerwona sonda multimetru z zaciskiem
- ▶ 1 mały czerwony klips zaciskowy
- ▶ 1 mały czarny klips zaciskowy
- ▶ 1 tłumik 20:1
- ▶ 1 duży czerwony klips zaciskowy
- ▶ 1 duży czarny klips zaciskowy
- ▶ 1 wiązka 6 uniwersalnych przewodów breakout 1,5 mm
- ▶ 1 wiązka 6 uniwersalnych przewodów breakout 2,3 mm

Dane oscyloskopu	Tester VISION PRO
Kanały z funkcją matematyczną	Odwrotny CH1, Odwrotny CH2, CH1+CH2, CH1-CH2, CH1*CH2, CH1/CH2 i Transformacja Fouriera
Zoom (10.000 punktów) w rzeczywistym czasie	Powiększ, pomniejsz i personalizuj
Pomiar z użyciem kursora	Wartości amplitudy, czasu, częstotliwości
Analiza danych RAM (bufor)	Stałe odbieranie sygnałów z możliwością ich zapisywania i przywoływania celem porównania i dokładniejszej analizy
Pola podziału	10 x 10
Skala amplitudy	Od 100 mV/div do 40 V/div (±500 mV, ±200 V)
Skala czasów	Od 200 ns/div do 20 s/div
Trigger	Auto/Pojedynczy/Normalny z kursorem
Rozdzielczość pionowa oscyloskopu	13 bitów
Rozdzielczość multimetru	16 bitów

## + Plus



Parametry zmierzone w pojeździe można porównać z parametrami referencyjnymi przy dwóch prędkościach obrotowych silnika: 1000 i 2500 obr./min.

## Funkcje OK



Zbiór powtarzających się i uproszczonych funkcji służących do szybkiego wykonania kilku zadań np.: kasowanie, kodowanie itp. Jest to pomocna funkcja również dla osób, które nie posiadają doświadczenia w zakresie specjalnej diagnostyki centralki pojazdu.

## Easy Diag



Pożyteczny podręcznik warsztatowy dotyczący skomplikowanych procedur i kodowania oraz zawierający instrukcje związane z zasadami diagnostyki i wymiany komponentów.

## Easy Scope



Pomocny przewodnik dotyczący obsługi oscyloskopu z funkcją wstępnego wyboru skali pomiaru i odpowiednich wykresów związanych z testami komponentów elektrycznych pojazdu takich jak czujniki, silowniki itp.

## Kodowanie TPMS



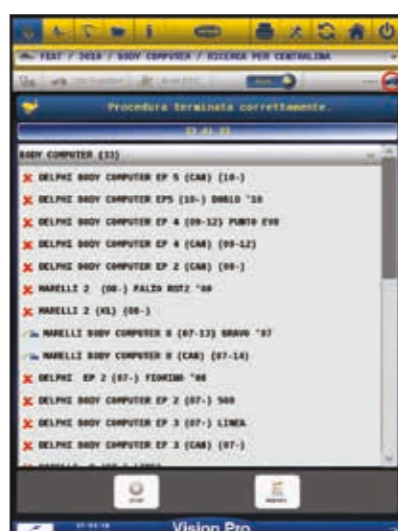
Na podstawie danych odczytanych przez przyrząd TPMS Connect EVO\*, można w łatwy sposób zakodować centralkę TPMS z nowymi czujnikami \*TPMS Connect EVO: przeprowadzenie testu i kodowania bezprzewodowych czujników ciśnienia w oponach (kod 007935900385)

## Wyszukiwanie według kodu silnika



Funkcja pozwala na szybkie i łatwe wybranie pojazdu. Umożliwia dokładny wybór danego pojazdu wyposażonego np. w specyficzny rodzaj sterowników.

## Wyszukiwanie według sterownika



Oprogramowanie automatycznie identyfikuje i rozpoznaje sterownik, który może być zamontowany w pojeździe aby uniknąć problemów z wyświetlaniem parametrów czy błędów. Skanowanie odbywa się na podstawie dwóch kryteriów wyszukiwania: pojedynczej marki i marek podobnych.

## Skan DTC



Jest to funkcja, która aktywuje wyszukiwanie błędów we wszystkich centralkach znajdujących się w pojeździe, wyświetlając ewentualne występujące błędy i umożliwiając ich wykasowanie.

# Visionstar

007935800180

## Visionstar to nowe środowisko operacyjne łączące funkcje Testera VISION PRO i platformy METstar.

Nowa aplikacja wzbogaca funkcje diagnostyczne testera o możliwość nawigowania w środowisku Technicznej Bazy Danych, oraz zarządzania serwisem samochodowym, czyli o funkcje w całości zintegrowane w jednym interfejsie użytkownika.

Visionstar, oprócz funkcji ręcznego wyszukiwania pojazdu w zakresie szerokiej gamy marek, posiada także zaawansowane funkcje wyszukiwania, takie jak:

- ▶ Wyszukiwanie według numeru rejestracyjnego
- ▶ Filtr VIN (także z bezpośrednim odczytem w centralce)
- ▶ Kod silnika.

Analiza błędów umożliwia przeprowadzenie pomiarów z użyciem schematów elektrycznych, szczegółowych cech komponentów itd., wykonanie pomiarów za pomocą oscyloskopu i multimetra w które wyposażony jest tester VISION PRO, pozwalając na analizę usterki komponentu w sposób sprawny i intuicyjny.

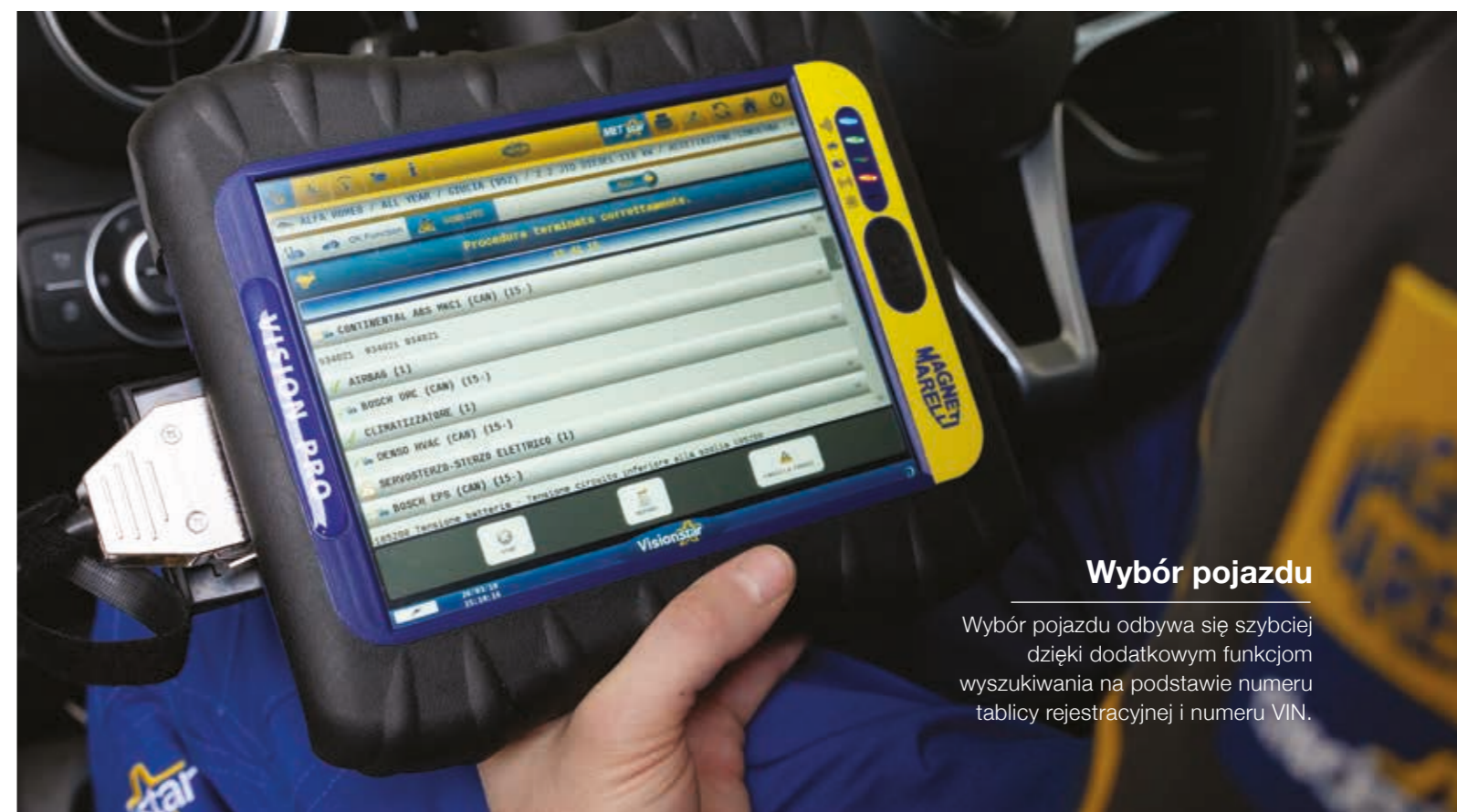


Automatyczny dobór części zamiennych za pomocą DTC: Jest to innowacyjna funkcja opatentowana przez Magneti Marelli, która kojarzy i proponuje optymalną część zamienną w zależności od odczytanego błędu.

Graficzna nawigacja w zakresie wyboru części zamiennych: Z podziałem na elementy pojazdu, co ułatwia badanie i identyfikację podzespołu wymagającego wymiany. Ponadto informacja o czasochłonności pracy i cenie elementu, według aktualizowanych cenników ponad 540 oryginalnych i aftermarketowych producentów.

Bezpośredni dostęp do kursów Magneti Marelli Campus: Z możliwością udziału w kursie dotyczącym danego wybranego pojazdu.

Visionstar umożliwia przejście w czasie kilku minut od fazy wyboru pojazdu i odczytu błędów połączonego z przeanalizowaniem problemu z wykorzystaniem dostępu do pełnej Technicznej Bazy Danych, do wyświetlenia listy części zamiennych, oraz sporządzenia kosztorysu z zastosowaniem cen rynkowych i powiązanego czasu pracy (robocizny). Ponadto pozwala na wystawienie paragonów, lub faktur i wysłanie zamówień do dostawcy. Funkcje Visionstar mogą być wyświetlane bezpośrednio na wyświetlaczu VISION PRO lub na zewnętrznym PC połączonym bezprzewodowo (Bluetooth).



## Wybór pojazdu

Wybór pojazdu odbywa się szybciej dzięki dodatkowym funkcjom wyszukiwania na podstawie numeru tablicy rejestracyjnej i numeru VIN.

## Skanowanie VIN

Funkcja umożliwia rozpoznanie i wybór pojazdu, a następnie jego diagnozę, na podstawie numeru VIN zapisanego w centralce silnika.



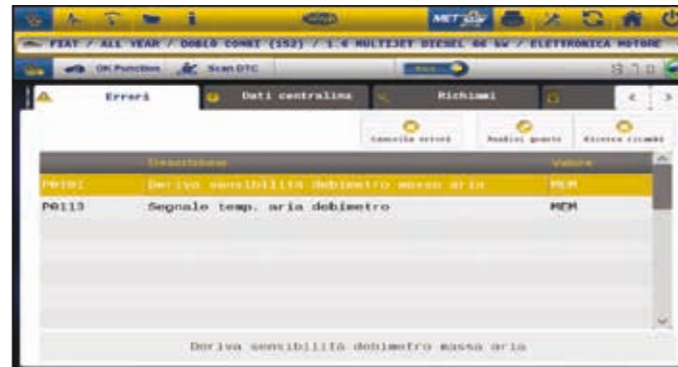
## Zintegrowana baza danych i diagnostyka

Po wybraniu pojazdu można przejść do menu, w którym oprócz diagnostyki można uzyskać informacje dotyczące części zamiennych, serwisów i informacji technicznych. Ponadto, wyszukiwanie według numeru tablicy rejestracyjnej pozwala uzyskać informacje dotyczące terminu przeglądu pojazdu.



## Diagnostyka pojazdu

W szybki i intuicyjny sposób z użyciem interfejsu Visionstar można uzyskać dostęp do wszystkich funkcji diagnostycznych ECU, zarządzając jednocześnie informacjami technicznymi i wyszukiwaniem części zamiennych.



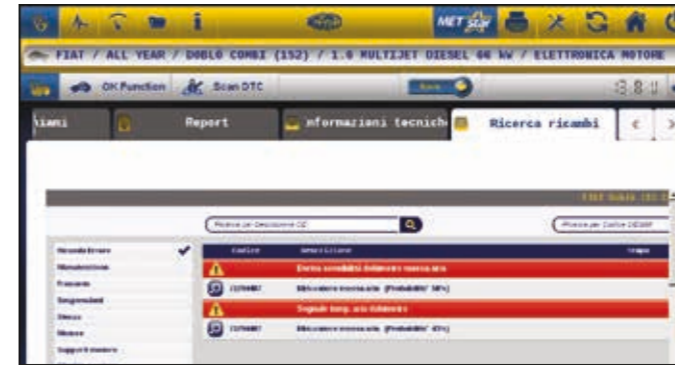
## Analiza usterki

Na podstawie błędu wyświetlonego podczas diagnostyki pojazdu, można uzyskać dostęp do informacji technicznych uszkodzonego komponentu pochodzących z Bazy Danych METstar.



## Wyszukiwanie części zamiennych

Na podstawie błędu wyświetlonego podczas diagnostyki pojazdu można uzyskać dostęp do listy potencjalnych części zamiennych wraz ze wskazaniem terminu ich wymiany i aktualnej ceny. Ponadto, dostępne części zamienne Magneti Marelli są podawane na wyświetlaczu wraz ze szczegółowymi danymi tj.: rysunkami, obrazami i specyfikacjami technicznymi.



## Wyszukiwanie części zamiennych z użyciem nawigacji graficznej

Wybór części zamiennych jest jeszcze bardziej intuicyjny dzięki szczegółowym tabelom graficznym.



## Kosztorysy /Faktury / Paragony

Kilka kliknięć umożliwia przekształcenie kosztorysów w faktury lub paragony fiskalne.



## Zamawianie części zamiennych

Funkcja ta umożliwia wysłanie zamówienia bezpośrednio do dostawcy części zamiennych, podając pełne dane warsztatu, wraz ze szczegółami dotyczącymi naprawianego pojazdu i wymienianych części.





---

**MAGNETI MARELLI AFTERMARKET SP. Z O.O.**  
Plac pod Lipami 5, 40-476 Katowice, Polsko – Tel. +48 32 60 36 107 – Fax +48 32 60 36 108  
[www.magnetimarelli-checkstar.pl](http://www.magnetimarelli-checkstar.pl)