

MAGNETI MARELLI

Tester Magneti Marelli Flex (Without Licence)

Használati utasítás

007935800080



Magneti Marelli Aftermarket Spółka z.o.o.

Plac Pod Lipami 5, 40-476 Katowice

Tel.: + 48 (032) 6036107, Faks: + 48 (032) 603-61-08

e-mail: checkstar@magnetimarelli.com

www.magnetimarelli-checkstar.pl



Microsoft Windows 8 operációs rendszer alatt telepítést Rendszergazda módban kell végezni!

A számítógépes frissítés és feltöltés hardveres és szoftveres követelményei.

- Processzor: > Intel Core 2 Duo PC8600 2,40GHz. □ Merevlemez: > 160 GB
- Operációs rendszer: Windows XP, Vista, 7, 8
- 4 GB RAM
- USB 2.0 port vagy újabb
- CD ROM/DVD-lejátszó
- Felbontás: 1280 x 800 laptopon, 1600 x 900 külső monitoron
- Internet-hozzáférés a frissítőszoftver letöltéséhez

Telepítés és a készülék beállítása

Csomagolás

A bőröndben a következő tételek találhatóak meg:

Flex Tester



Akkumulátorkábel	
------------------	--

USB-kábel	
-----------	--


Kék szkópkábel	
----------------	---

Piros szkópkábel	
------------------	--

OBD2 kábel	
------------	--

<p>OBD2 hosszabbító kábel</p>	
<p>Krokodil és feszültségsonda</p>	
<p>CD-ROM</p>	
<p>Gyors ismertető kézikönyv</p>	
<p>Garancialevél</p>	

kötelező elemek

	<p>20/60 amperometriás kapocs</p>
---	-----------------------------------

	<p>600 amperometriás kapocs</p>
	<p>Kimeneti kábelek</p>
	<p>Tápegység</p>

Belső akkumulátor újratöltése

A Flex Testernek van egy belső lítiumion akkumulátora. Az első töltés 5 órát is igénybe vehet. Az újratöltéshez csatlakoztassa a készüléket a tápegységhez.



Tápegység vagy akkumulátor kábel csatlakozó

A szoftver telepítése

1. Helyezze be a CD-ROM-ot a számítógépbe, és kövesse a képernyőn megjelenő utasításokat.
2. A telepítés végén az asztalon megjelenik egy "Flex" ikon.
3. Indítsa újra a számítógépet.

A nyelv beállítása



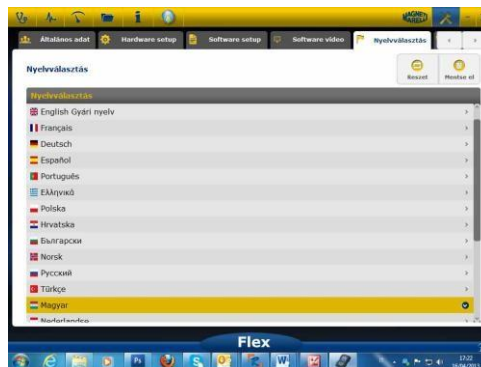
1. Indítsa el a Flex programot az asztalon lévő ikonnal.



2. Kiklikkeljen a Beállítások ikonra.
3. Kiklikkeljen a «Language Selection» ikonra.



4. Válassza ki a nyelvet/országot, és hagyja jóvá.



5. Kiklikkeljen a «setting» ikonra, hogy visszatérjen a kezdőoldalra.



Flex Tester – a számítógépes kommunikáció beállítása

A Flex Tester 3 különböző módon tud a számítógéppel kommunikálni:

- USB-kábelrel
- Bluetooth vezeték nélküli kommunikációval
- Wifi vezeték nélküli kommunikációval

A kommunikáció sebességének és a képernyő frissítésének különbségeit a különböző kommunikációk esetében a program nem veszi figyelembe.

Ha működés közben akarja a kommunikáció módját megváltoztatni, a következőket kell tennie:


- Válassza ki a kommunikáció típusát a programban az alább leírt módon. - Kapcsolja ki és utána kapcsolja be a Flex Testert.

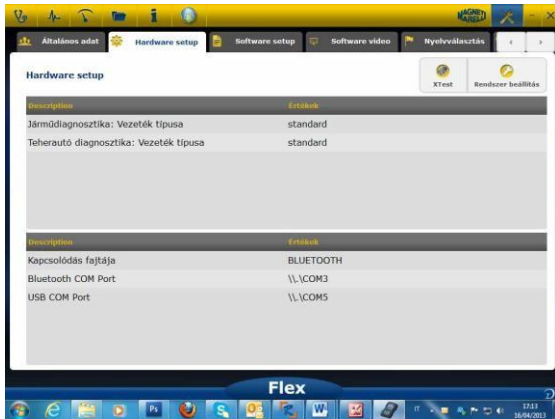
Amikor az OBD2 kábelt vagy az akkumulátorkábelt csatlakoztatja, a Flex Tester automatikusan bekapcsol (ha a kábel helyesen van csatlakoztatva az autóhoz). A belső akkumulátorról működő Flex Tester be- és kikapcsolásához használja a következő képen bemutatott gombot (nyomja 1 másodpercig a bekapcsoláshoz és nyomja 5 másodpercig a kikapcsoláshoz).

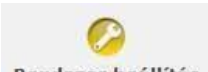


Bluetooth beállítás

Bluetooth Automatikus telepítés

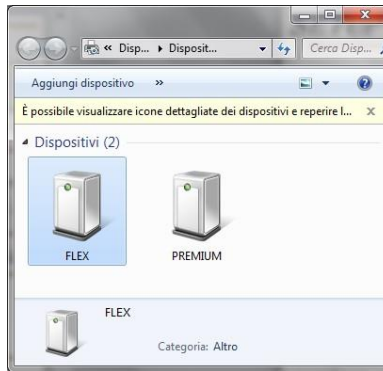
1. Kiklikkeljen a  Beállítás ikonra a főoldalon.
2. Válassza az “Hardware setup” elemet.



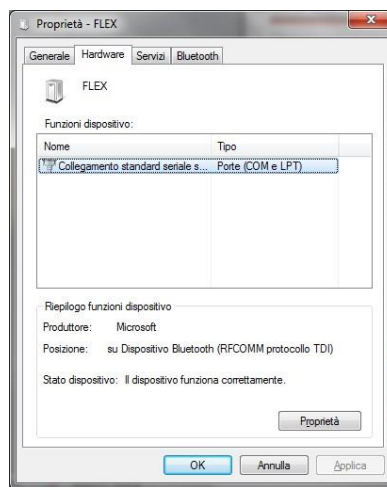
3. Válassza az  Rendszer beállítás lehetőséget.
4. Tiltsa le a tűzfalat és a víruskeresőt.
5. Kapcsolja be a Bluetooth funkciót a számítógépen.
6. Kapcsolja be a Flex Testert.
7. Kövesse a képernyőn megjelenő elemeket, és válassza ki a “Bluetooth” lehetőséget.
8. Ha egynél több Flex Testert észlel a gép, a program mutat egy listát a felismert Flex Testerekről. Olvassa el a címkén lévő sorozatszám utolsó 4 számjegyét, és válassza ki a megfelelő sort a programban.
9. A program automatikusan párosítja a Flex Testert. Sikertelen párosítás esetén használja a “Vészhelyzeti Bluetooth beállítás” lehetőséget.

Bluetooth telepítés (Win 7) VÉSZHELYZETI BEÁLLÍTÁS

1. Kapcsolja be a Flex készüléket.
2. Nyissa meg: Vezérlőpult->Nyomtatók és eszközök -> Bluetooth készülékek.
3. Keressen rá az új készülékekre.
4. Kattintson a Flex készülék ikonra. Ha egynél több Flex készülék található, olvassa el a sorozatszám utolsó 4 számjegyét, és válassza ki az annak megfelelő sort a programban.
5. Ha jelszó szükséges, használja az „MM” kifejezést.

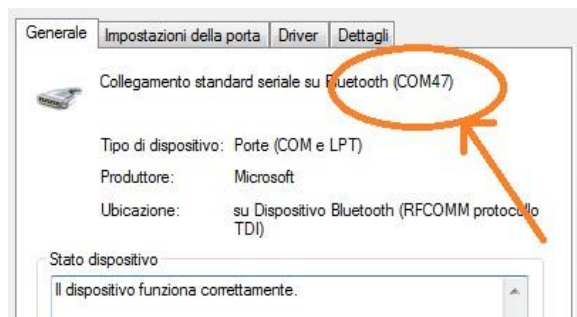


6. Kattintson a Flex készülékekre, hogy elolvassa milyen COM port van használatban.



7. Kattintson a «hardware» fülre.

8. Kattintson a Soros port kommunikáció elemre.

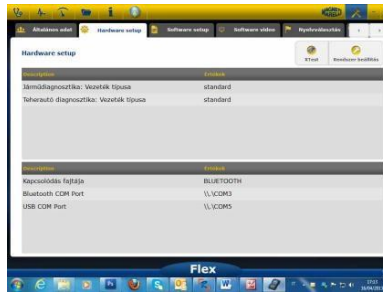


9. Olvassa el a soros port számát (COM).

10. Indítsa el a Flex programot az asztalon lévő ikonról.

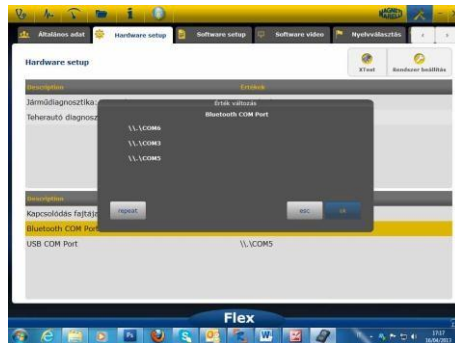
11. Kattintson a  Beállítások ikonra

12. Válassza ki az „Hardware setup” lehetőséget.



13. Válassza ki a «Bluetooth com port» elemet.

14. Válassza ki a 8. lépésben meghatározott COM port számot, és erősítse meg.




15. Kattintson a «Főoldal» ikonra, hogy visszatérjen a kezdőoldalra.

16. Indítsa újra a programot a számítógépen, amikor szükséges.

USB beállítás


Automatikus USB telepítés



1. Kattintson a  Beállítás ikonra a kezdőoldalon.

2. Válassza ki az „Hardware setup” lehetőséget



3. Válassza az  lehetőséget.

4. Tiltsa le a tűzfalat és a víruskeresőt.

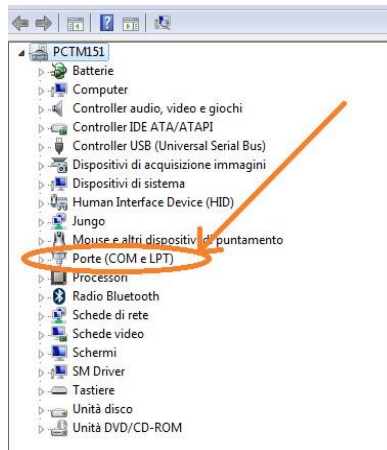
5. Csatlakoztassa egymáshoz a számítógépet és a Flex Testert a csomagban lévő USB-kábellel.

6. Kövesse a képernyőn megjelenő elemeket, és válassza ki az “USB” lehetőséget.

7. Ha egynél több Flex Testert észlel a gép, a program mutat egy listát a felismert Flex Testerekről. Olvassa el a címkén lévő sorozatszám utolsó 4 számjegyét, és válassza ki a megfelelő sort a programban.
8. A program automatikusan párosítja a Flex Testert. Sikertelen párosítás esetén használja a “Vészhelyzeti Bluetooth beállítás” lehetőséget.

USB telepítés (Win 7) VÉSZHELYZET BEÁLLÍTÁS

1. Csatlakoztassa a Flex készüléket a számítógéphez a csomagban lévő USB-kábellel.
2. Amikor a Windows rendszer kéri, hogy keressen rá a meghajtóra, válassza ki a «tecno/meghajtó/flex» mappát, és hagyja jóvá.
3. Amikor a FLEX meghajtó telepítve van, válassza a Vezérlőpult->Eszközkezelő elemet.
4. Válassza kis a «COM LPT Port» lehetőséget.



5. Olvassa el a FLEX-hez tartozó soros port számát (COM).
6. Indítsa el a Flex programot.
7. Kattintson a Beállítások ikonra.
8. Válassza ki az autodiagnosis Connection Settings lehetőséget.
9. Válassza ki a «USB com port» elemet.
10. Válassza ki az 5. lépésben meghatározott COM port számot, és hagyja jóvá.
11. Kiklikkeljen a «Főoldal» ikonra, hogy visszatérjen a kezdőoldalra.
12. Amikor a program azt jelzi, hogy újra kellene indítani, indítsa újra a programot.

Magneti Marelli Aftermarket Spółka z.o.o.

Plac Pod Lipami 5, 40-476 Katowice

Tel.: + 48 (032) 6036107, Faks: + 48 (032) 603-61-08

e-mail: checkstar@magnetimarelli.com

www.magnetimarelli-checkstar.pl