

MAGNETI MARELLI

Bluetooth Configuration
Logic, Vision

User's Manual

007935800020, 007935800010



Magneti Marelli Aftermarket Spółka z.o.o.

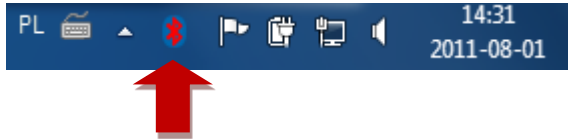
Plac Pod Lipami 5, 40-476 Katowice

Tel.: + 48 (032) 6036107, Faks: + 48 (032) 603-61-08

e-mail: checkstar@magnetimarelli.com

www.magnetimarelli-checkstar.pl

FOR BLUETOOTH BEING CORRECTLY CONFIGURED, BE SURE THAT IN YOUR COMPUTER IS INSTALLED INTERNAL BLUETOOTH MODULE. IF NOT, IT IS NEEDED TO INSTALL THE EXTERNAL ONE.



INSTALL MAIN SOFTWARE LOGIC/VISION



**ATTN: ACTIVATION KEY FOR INSTALLING THE MAIN SOFTWARE:
LOGIC: 0910-mmt-0505
VISION: WITHOUT KEY**

A sequence of six screenshots showing the installation steps for Magneti Marelli Logic software. Red arrows indicate the flow from one step to the next. A callout box on the left contains the activation key.

WYBIERZ JEZYK INSTALACJI
Wybierz język używany podczas instalacji:
Polski
OK Anuluj

Instalacja - Magneti Marelli Logic
Witamy w Kreatorze instalacji programu Magneti Marelli Logic.
Instalator zainstaluje teraz program Magneti Marelli Logic 6.20 na Twoim komputerze.
Zalecane jest zamknięcie wszystkich innych uruchomionych programów przed rozpoczęciem procesu instalacji.
Wybierz przycisk Dalej, aby kontynuować, lub Anuluj, aby zakończyć instalację.
Dalej > Anuluj

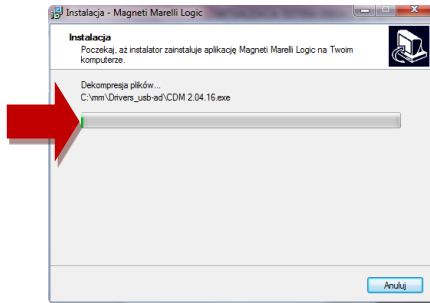
Instalacja - Magneti Marelli Logic
Umowa Licencyjna
Przed kontynuacją proszę przeczytać poniższe ważne informacje.
Proszę przeczytać tekst Umowy Licencyjnej. Musisz zgodzić się na warunki tej umowy przed kontynuacją instalacji.
LICENCE CONTRACT WITH THE FINAL USER
IMPORTANT - READ CAREFULLY: This License contract with the final user ("Contract") is an agreement between the user (individual person or corporate body) and The maker for the above indicated software product by The maker ("Product"), including the computer software, and can include related strong supports, printed material and on-line or electronic documentation. For this Product an addendum or a change to this Contract can be possible. INSTALLATION, COPY OR USE OF THE PRODUCT BIND THE USER TO THE PROVISIONS OF THIS CONTRACT. SHOULD THE USER REFUSE THE TERMS AND CONDITIONS OF THIS CONTRACT HE/SHE WILL NOT BE AUTHORISED TO INSTALL, COPY OR USE...
 Akceptuję warunki umowy
 Nie akceptuję warunków umowy
Dalej > Anuluj

Instalacja - Magneti Marelli Logic
Dane Użytkownika
Proszę podać swoje dane.
Nazwisko: [text field]
Organizacja: [text field]
Activation key: [text field]
Dalej > Anuluj

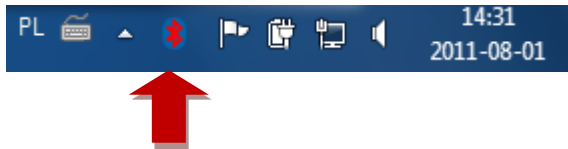
Instalacja - Magneti Marelli Logic
Wybierz docelową lokalizację
Gdzie ma być zainstalowany program Magneti Marelli Logic?
Instalator zainstaluje program Magneti Marelli Logic do poniższego folderu.
Kliknij przycisk Dalej, aby kontynuować. Jeśli chcesz określić inny folder, kliknij przycisk Przeglądaj...
C:\mm
Przeglądaj...
Potrzeba przynajmniej 987.0 MB wolnego miejsca na dysku.
Dalej > Anuluj

Instalacja - Magneti Marelli Logic
Gotowy do rozpoczęcia instalacji
Instalator jest już gotowy do rozpoczęcia instalacji programu Magneti Marelli Logic na Twoim komputerze.
Kliknij przycisk Instaluj, aby rozpocząć instalację lub Wstecz, jeśli chcesz przepięć lub zmienić ustawienia.
Informacje użytkownika:
user
Lokalizacja docelowa:
C:\mm
Folder w Menu Start:
Magneti Marelli Logic
Dodatkowe zadania:
Dodatkowe ikony:
Utwórz ikonę na pulpicie
Utwórz ikonę na pasku szybkiego uruchamiania
Instaluj Anuluj

TYPE THE KEY
0910-mmt-0505(ONLY)



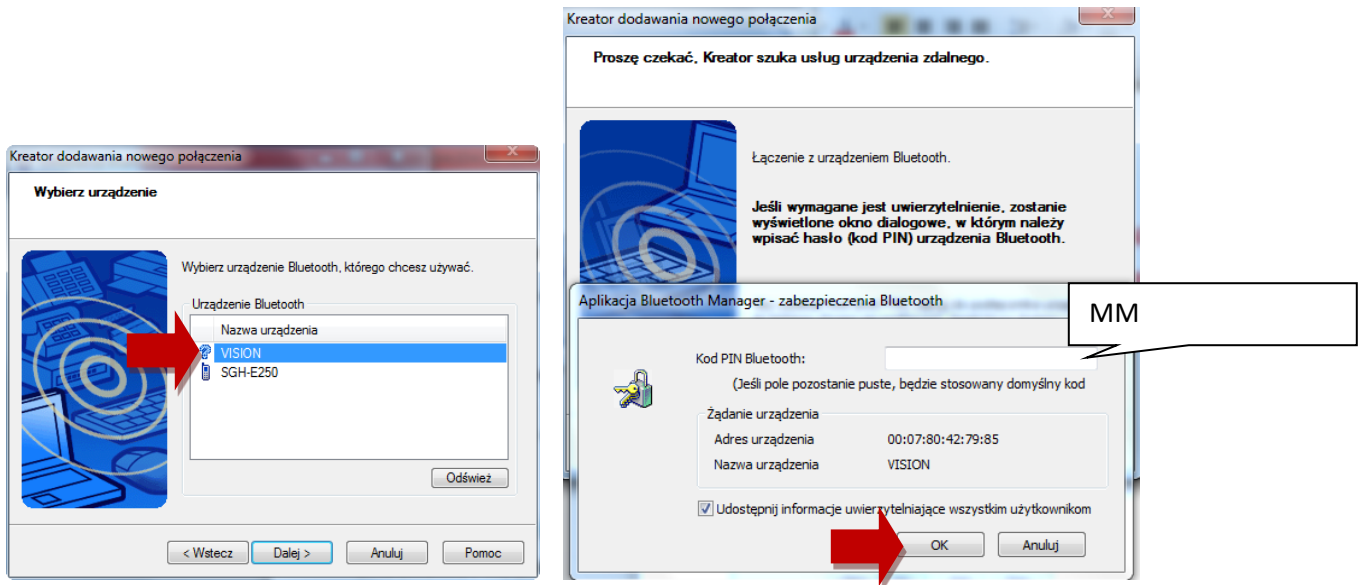
RUN THE BLUETHOOT USING THE ICON FROM WINDOWS TASK BAR



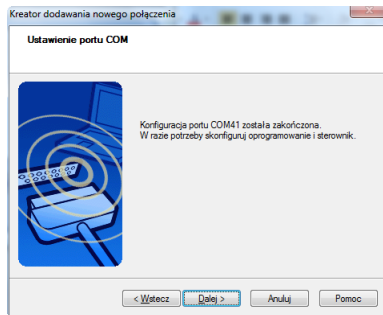
**CHOOSE „FIND DEVICE” OR „ADD DEVICE”
PICK „VISION” OR „LOGIC” RIGHT FOR YOUR DEVICE**

MAKE THE DEVICE PAIRING AND CLICK OK

ATTN: CEDO PIN FOR PAIRING IS „MM”



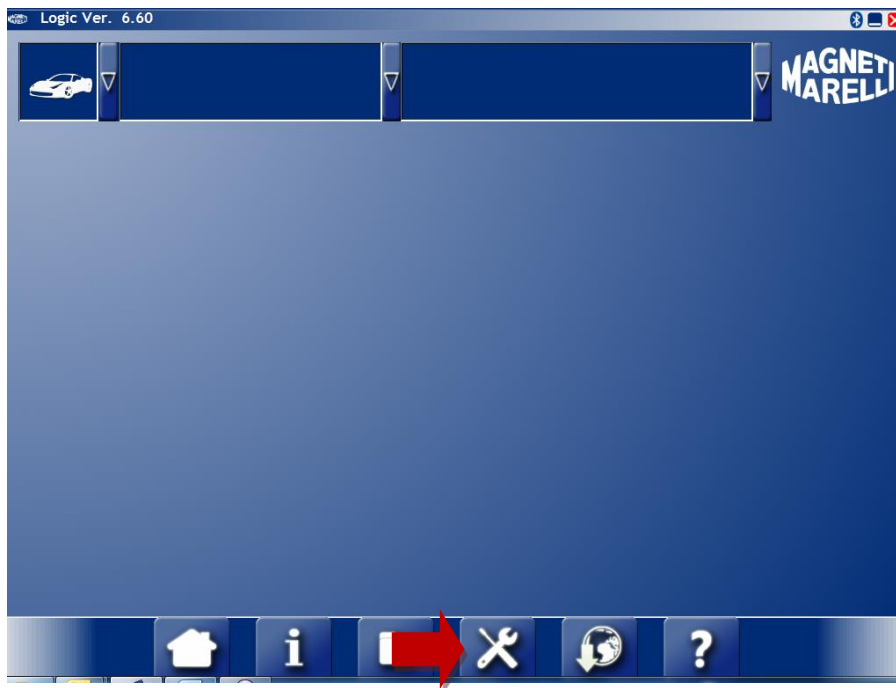
DEVICE IS CONNECTED WITH INDICATED COM PORT (IN THIS EXAMPLE THIS IS COM 41)



RUN VISION / LOGIC MAIN SOFTWARE

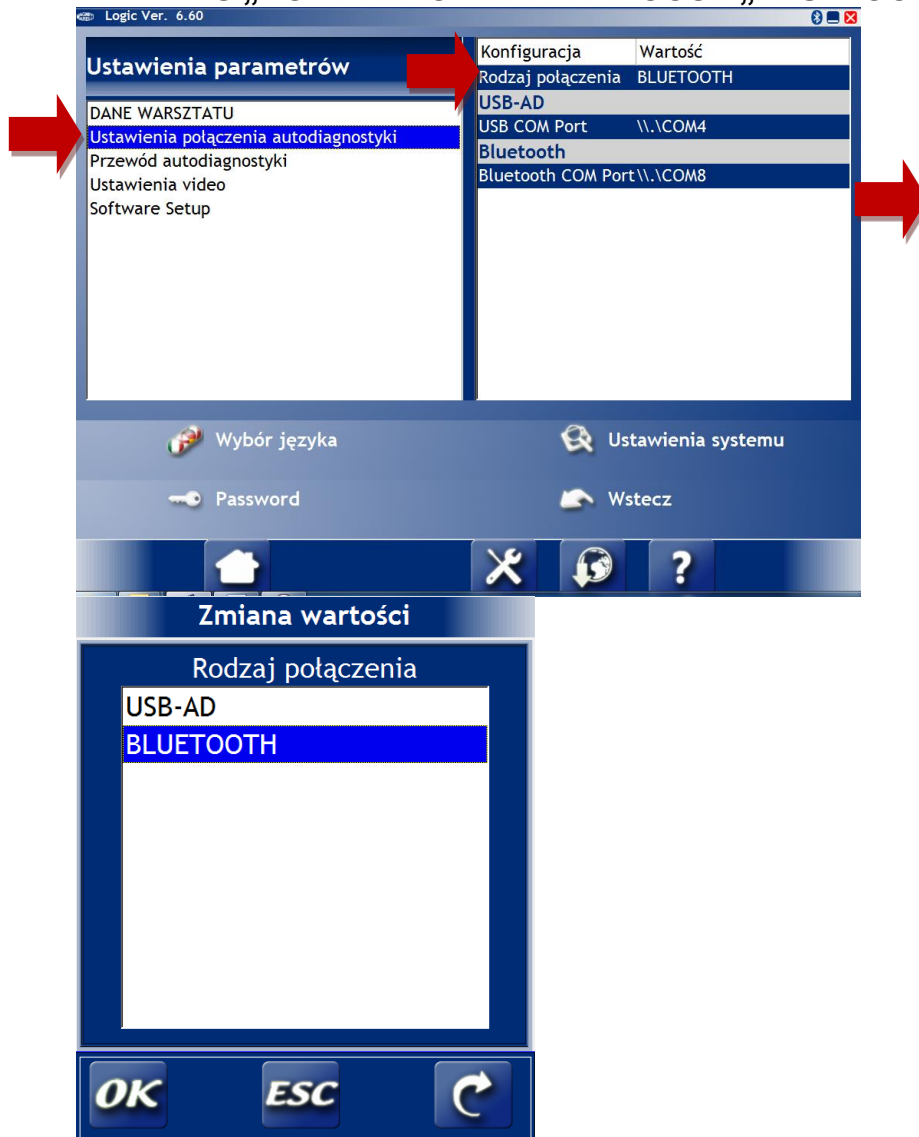


OPEN THE CONFIGURATION OPTIONS

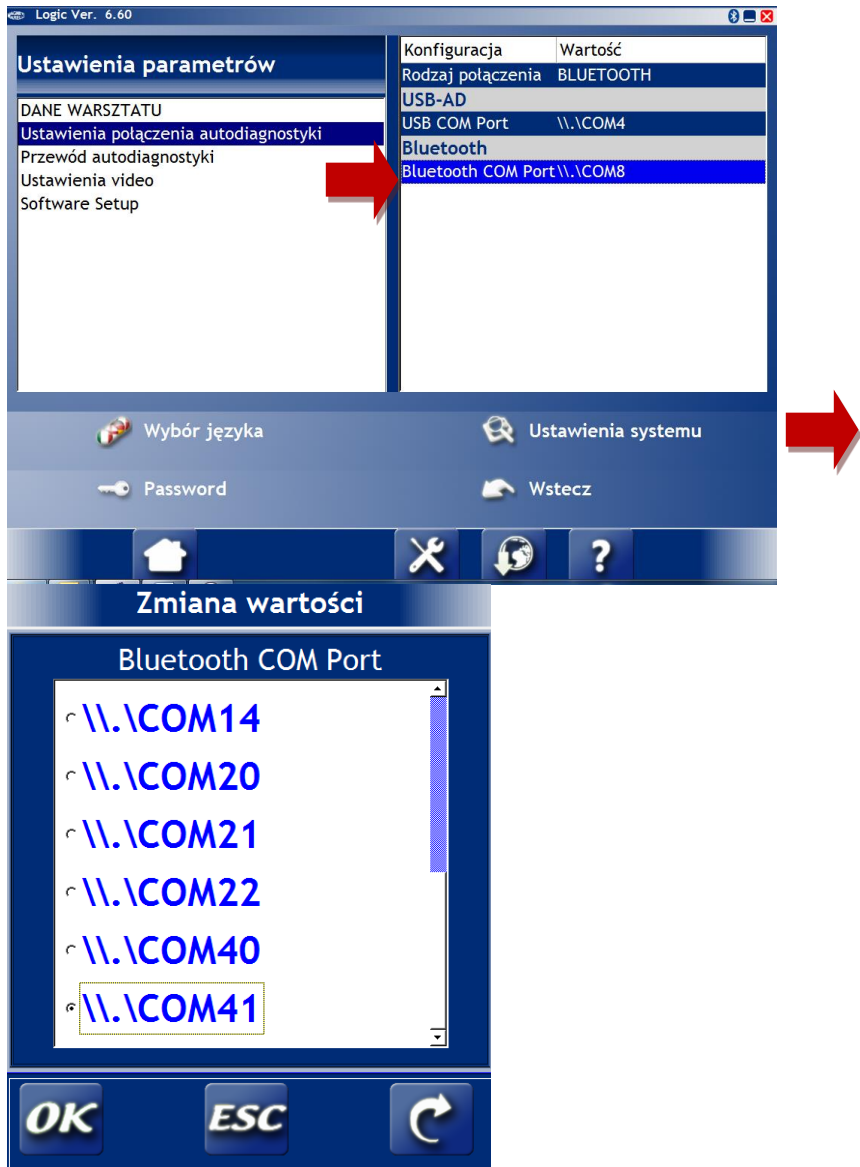


CHOOSE „AUTODIAGNOSIS CONECTION SETTINGS”

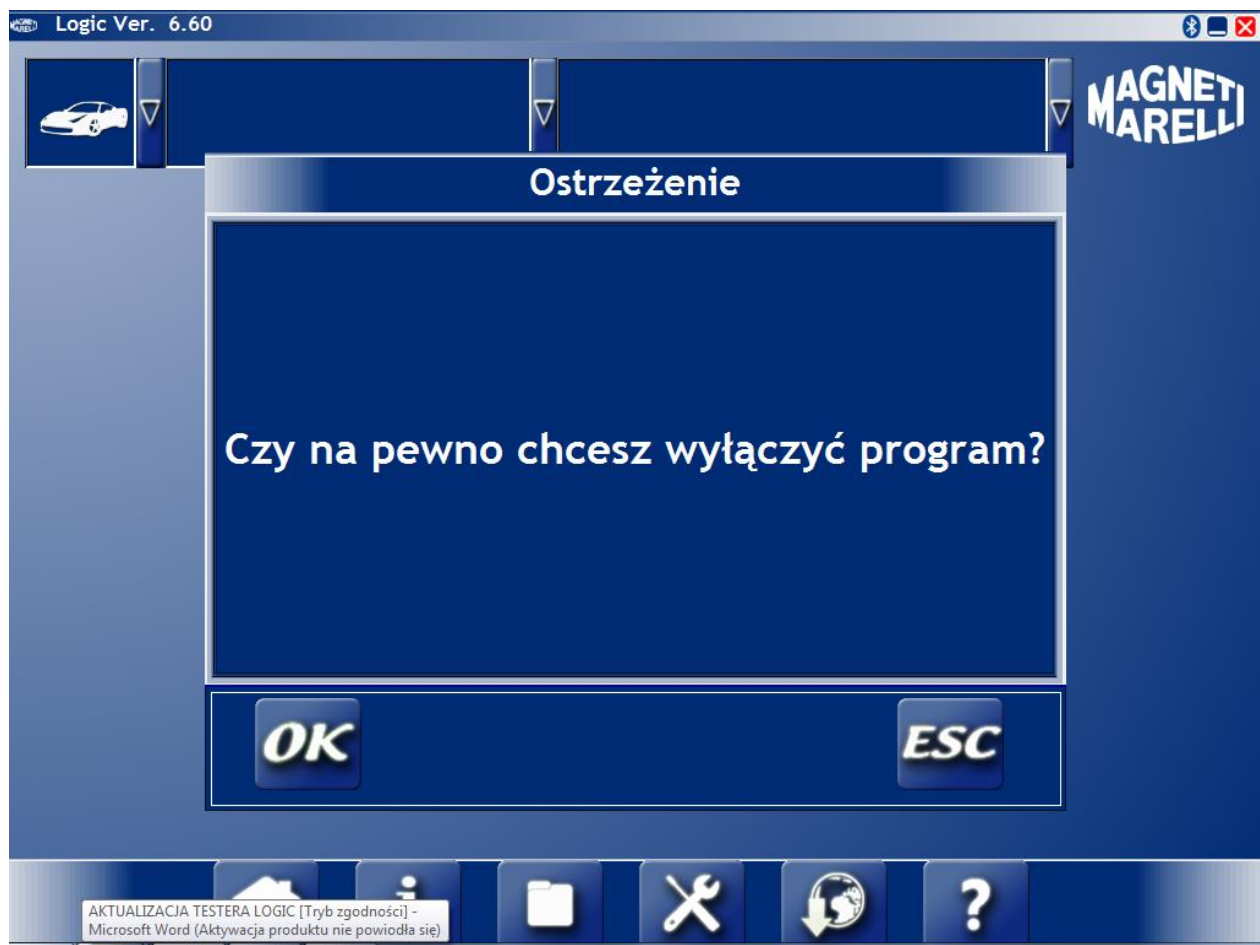
WHERE IS „CONNECTION TYPE” CHOOSE „BLUETOOTH”



WITH BLUETOOTH COM PORT WE ARE PICKING EARLIER INDICATED COM PORT
(THIS EXAMPLE – COM41)



TO FINISH THE PRCEDURE RESTART THE MAIN PROGRAM



Magneti Marelli Aftermarket Spółka z.o.o.
Plac Pod Lipami 5, 40-476 Katowice
Tel.: + 48 (032) 6036107, Faks: + 48 (032) 603-61-08
e-mail: checkstar@magnetimarelli.com
www.magnetimarelli-checkstar.pl